

IMPORTANTE



Por favor, lee completamente y con atención este instructivo, antes de realizar cualquier acción con el equipo, para saber cómo utilizarlo adecuadamente.

La información es presentada únicamente como referencia; debido a actualizaciones pueden existir diferencias. Las imágenes mostradas son ilustrativas. El diseño y el funcionamiento del producto pueden variar sin previo aviso.

Consulta nuestra página www.stereon.com para obtener la versión más reciente del manual de instrucciones.

PRECAUCIONES

- Este equipo es para uso exclusivo en sistemas de tensión de 100 a 500 V~
- Sé extremadamente cuidadoso al utilizar el detector; el uso inadecuado puede causar un daño o incluso la muerte.
- No utilices este dispositivo, si no estás calificado para hacerlo.
- Este dispositivo es para uso en interiores, de acuerdo con la Categoría II 1 000 V, grado de contaminación 2.
- No coloques objetos pesados sobre el detector.
- No uses ni almacenes el dispositivo en lugares donde existan goteras o salpicaduras.
- Limpialo con un paño suave y seco.
- Mantén el equipo alejado de temperaturas extremas.
- Evita golpear o dejar caer el equipo.
- No intentes abrir ni reparar el producto.
- Los niños deben ser supervisados para asegurarse de que no empleen el aparato como juguete.

ESPECIFICACIONES

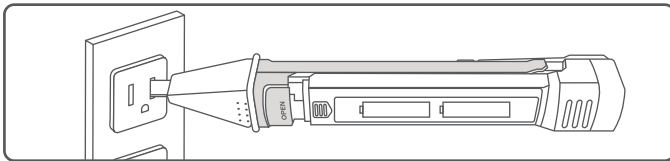
Alimentación: 3 V --- (2 x AAA)
Sensibilidad de voltaje: 30 – 1 000 V~
Frecuencia: 50 / 60 Hz
Distancia de detección: 0,5 cm
Sobrevoltaje: Categoría II 1 000 V

Las especificaciones pueden cambiar sin previo aviso.

MODO DE USO

Detección directa

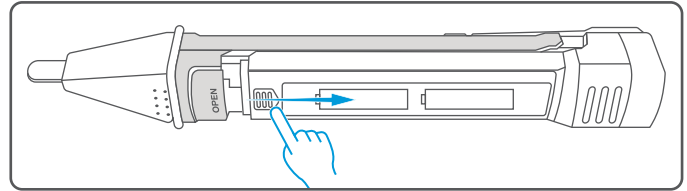
- 1 Presiona el botón \ominus para encender el equipo.
- 2 Introduce la punta del detector en una de las ranuras de un contacto eléctrico. Si la ranura es la que tiene la línea viva o fase, la alarma sonará y el indicador de la punta se iluminará.



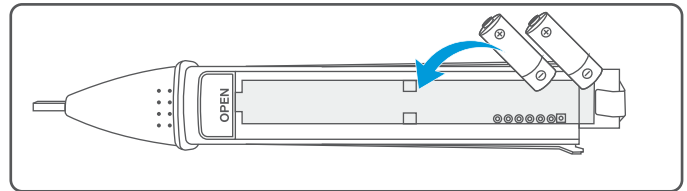
Para iluminar al frente de la punta, presiona el botón \star para encender la linterna y presionalo nuevamente para apagarla.

INSTALACIÓN DE PILAS

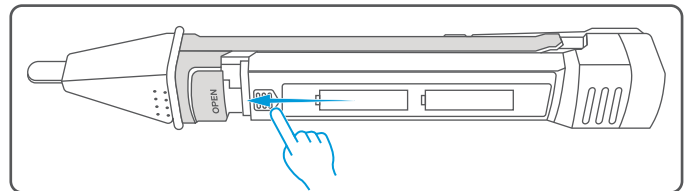
- 1 Desliza la cubierta para acceder al compartimento de pilas.



- 2 Inserta dos pilas AAA (de venta por separado). Pon atención a la polaridad.

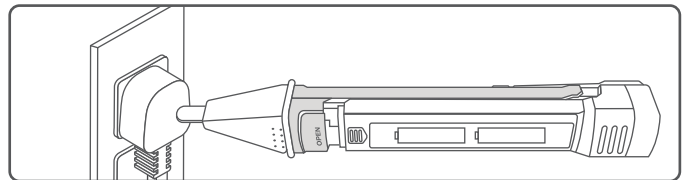


- 3 Coloca nuevamente la cubierta del compartimento.



Detección por aproximación

- 1 Presiona el botón \ominus para encender el equipo.
- 2 Acerca la punta a una clavija que ya esté conectada en un contacto o recorre su cable para detectar una ruptura en este. Si está fluyendo la corriente eléctrica, la alarma sonará y el indicador de la punta se iluminará.



PÓLIZA DE GARANTÍA

Producto: Detector de voltaje
Modelo: VCA-500
Marca: Stereon



Esta póliza garantiza el producto por el término de un año en todos sus componentes y mano de obra, contra cualquier defecto de fabricación y funcionamiento, a partir de la fecha de entrega.

CONDICIONES

- 1.- Para hacer efectiva la garantía, debe presentarse esta póliza, factura o comprobante de compra y el producto, en el lugar donde fue adquirido o en Electrónica Stereon S.A. de C.V.
- 2.- Electrónica Stereon S.A. de C.V. se compromete a reparar el producto en caso de estar defectuoso, sin ningún cargo al consumidor. Los gastos de transportación serán cubiertos por el proveedor.
- 3.- El tiempo de reparación en ningún caso será mayor a 30 días, contados a partir de la recepción del producto en cualquiera de los sitios donde pueda hacerse efectiva la garantía.
- 4.- El lugar donde se pueden adquirir partes, componentes, consumibles y accesorios, así como hacer válida esta garantía es en cualquiera de las direcciones mencionadas posteriormente.

ESTA PÓLIZA NO SE HARÁ EFECTIVA EN LOS SIGUIENTES CASOS:

- 1.- Cuando el producto ha sido utilizado en condiciones distintas a las normales.
- 2.- Cuando el producto no ha sido operado de acuerdo con el instructivo de uso.
- 3.- Cuando el producto ha sido alterado o reparado por personal no autorizado por Electrónica Stereon S.A. de C.V.

El consumidor podrá solicitar que se haga efectiva la garantía ante la propia casa comercial donde adquirió el producto.

Si la presente garantía se extraviara, el consumidor puede recurrir a su proveedor para que le expida otra póliza, previa presentación de la nota de compra o factura respectiva.

DATOS DEL DISTRIBUIDOR

Nombre del Distribuidor _____
Domicilio _____
Fecha de entrega _____

ELECTRÓNICA STERON S.A. DE C.V.

Biólogo Maximino Martínez, núm. 3408, col. San Salvador Xochimanca, Azcapotzalco, Ciudad de México, C.P. 02870, RFC: EST850628-K51

STERON PRODUCTO EMPACADO S.A. DE C.V.

Autopista México-Querétaro, Km 26.5, sin número, Nave Industrial 3-A, col. Lomas de Boulevares, Tlalpanita de Baz, Estado de México, C.P. 54020, RFC: SPE-941215-H43

En caso de que tu producto presente alguna falla, o si tienes alguna duda o pregunta, por favor, llama a nuestro Centro de Atención a Clientes, en donde con gusto te atenderemos en todo lo relacionado con tu producto Stereon.

Centro de Atención a Clientes: (55) 15 16 60 00