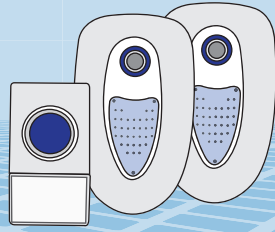




S1-S

TIM- 305

## Timbre inalámbrico doble de 38 melodías



Manual de instrucciones

V0612b

Antes de utilizar su nuevo producto Steren, lea este instructivo para evitar cualquier mal funcionamiento.

### IMPORTANTE



La información que se muestra en este manual sirve únicamente como referencia sobre el producto. Debido a actualizaciones pueden existir diferencias.

Por favor, consulte nuestra página web ([www.steren.com](http://www.steren.com)) para obtener la versión más reciente del instructivo.

### PRECAUCIONES

- El equipo se debe colocar en un lugar seco.
- Limpie con un paño seco. No utilice solventes.
- No intente abrir el equipo, puede ocasionar un mal funcionamiento y anular la garantía.
- No exponga el equipo a temperaturas extremas.

### CARACTERÍSTICAS

El timbre inalámbrico doble se instala en minutos y no requiere de conexiones complicadas. Tiene dos campanas, para tener una mayor área de cobertura.

La campana se conecta al tomacorriente o contacto estándar, por lo que no requiere de baterías. El botón o timbre utiliza una batería (incluida) para transmitir la señal y dar aviso. Es altamente seguro y resistente para operar en la intemperie. Tiene un alcance de hasta 50 m y puede seleccionar uno de los 38 diferentes tonos que incluye.

- Dos campanas.
- 38 tonos.
- Indicador luminoso.
- Control de volumen.

### CONTROLES

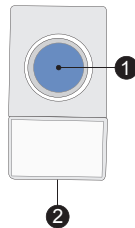
#### ► Timbre

##### 1. Botón de activación

Presione para escuchar una melodía en el receptor.

##### 2. Compartimento de baterías

Permite instalar una batería 23A para su funcionamiento.



#### ► Receptor

##### 1. Bocina

Permite escuchar el sonido del timbre.

##### 2. Indicador de uso

Enciende cuando se conecta a un tomacorriente. Parpadea cuando se recibe la señal del timbre, se presiona el botón de volumen o el botón de melodía.

##### 3. Melodía Arriba / Abajo

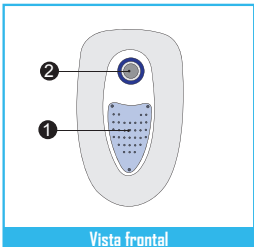
Selecciona una melodía. Recuerde que puede elegir melodías diferentes para cada uno de los receptores.

##### 4. Volumen

Presione para cambiar el nivel de volumen. Puede elegir entre Alto, Medio y Bajo.

##### 5. Contacto

Permite alimentar al receptor mediante un contacto eléctrico.



Vista frontal

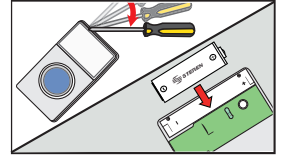


Vista lateral

### INSTALACIÓN DE BATERÍAS

#### Receptor

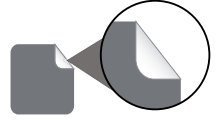
1. Quite la tapa del timbre utilizando un desarmador, como se indica en la figura.
2. Inserte una batería 23A, poniendo atención en su polaridad.
3. Vuelva a colocar la tapa del compartimento.



### INSTALACIÓN

1. Conecte el receptor en un contacto eléctrico. Recuerde que debe colocarlo a una distancia no mayor a 50 metros del timbre.

2. Limpie la superficie donde desee colocarlo.



3. Retire una de las capas protectoras de la esponja autoadherible y péguela sobre la puerta o pared deseada. Presione ligeramente.

4. Una vez que la esponja se encuentre pegada sobre la pared o puerta, retire la segunda capa protectora.

5. Coloque el timbre sobre la esponja y presione ligeramente.

### MODO DE USO

Una vez que ha instalado el timbre y los receptores, estará listo para su uso.

Simplemente presione el botón de activación en el timbre para escuchar la melodía seleccionada en cada uno de los receptores y que la luz indicadora parpadee.

### TONOS DE TIMBRE

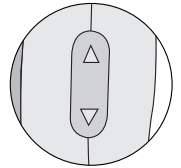
Su timbre inalámbrico cuenta con 38 tonos de timbre diferentes. Para cambiarlos siga estos pasos:

1. Presione Arriba/Abajo para seleccionar un tono de timbre.
2. Una vez que haya seleccionado alguno, deje de presionar el botón.
3. Repita el proceso para el segundo receptor.

#### • Volumen

Presione el botón de volumen para ajustar el nivel. Cuenta con tres opciones: Alto, Bajo y Medio.

2. Repita el proceso para el segundo receptor.



### ESPECIFICACIONES

Frecuencia de operación:	315MHz
<b>Campana receptora</b>	
Alimentación:	110 V ~ 60 Hz 2 W
<b>Timbre botón transmisor</b>	
Alimentación:	12V --- (1x 23A)

⚠ El diseño del producto y las especificaciones pueden variar sin previo aviso.



Producto: Timbre inalámbrico doble de 38 melodías  
Modelo: TIM-305  
Marca: Steren

#### PÓLIZA DE GARANTÍA

Esta póliza garantiza el producto por el término de un año en todas sus partes y mano de obra, contra cualquier defecto de fabricación y funcionamiento, a partir de la fecha de entrega.

#### CONDICIONES

- 1.- Para hacer efectiva la garantía, presente esta póliza y el producto, en donde fue adquirido o en Electrónica Steren S.A. de C.V.
- 2.- Electrónica Steren S.A. de C.V. se compromete a reparar el producto en caso de estar defectuoso sin ningún cargo al consumidor. Los gastos de transportación serán cubiertos por el proveedor.
- 3.- El tiempo de reparación en ningún caso será mayor a 30 días, contados a partir de la recepción del producto en cualquiera de los sitios donde pueda hacerse efectiva la garantía.
- 4.- El lugar donde puede adquirirse partes, componentes, consumibles y accesorios, así como hacer válida esta garantía es en cualquiera de las direcciones mencionadas posteriormente.

#### ESTA PÓLIZA NO SE HARÁ EFECTIVA EN LOS SIGUIENTES CASOS:

- 1.- Cuando el producto ha sido utilizado en condiciones distintas a las normales.
- 2.- Cuando el producto no ha sido operado de acuerdo con el instructivo de uso.
- 3.- Cuando el producto ha sido alterado o reparado por personal no autorizado por Electrónica Steren S.A. de C.V.

El consumidor podrá solicitar que se haga efectiva la garantía ante la propia casa comercial donde adquirió el producto. Si la presente garantía se extravía, el consumidor puede recurrir a su proveedor para que le expida otra póliza, previa presentación de la nota de compra o factura respectiva.

#### DATOS DEL DISTRIBUIDOR

Nombre del Distribuidor \_\_\_\_\_  
Domicilio \_\_\_\_\_  
Producto \_\_\_\_\_  
Marca \_\_\_\_\_  
Modelo \_\_\_\_\_  
Número de serie \_\_\_\_\_  
Fecha de entrega \_\_\_\_\_

En caso de que su producto presente alguna falla, acuda al centro de distribución más cercano a su domicilio y en caso de tener alguna duda o pregunta por favor llame a nuestro Centro de Atención a Clientes, en donde con gusto le atenderemos en todo lo relacionado con su producto Steren.



Centro de Atención a Clientes  
01 800 500 9000

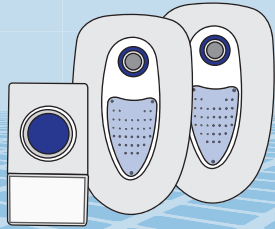
ELECTRÓNICA STEREN S.A. DE C.V.  
Camarones 112, Obrero Popular, 02840, México, D.F. RFC: EST850628-K51  
STEREN PRODUCTO EMPACADO S.A. DE C.V.  
Biólogo Maximino Martínez No. 3408 Int. 3 y 4, San Salvador Xochimilco,  
México, D.F. 02870, RFC: SPE941215H43  
ELECTRÓNICA STEREN DEL CENTRO, S.A. DE C.V.  
Rep. del Salvador 20 Ay B, Centro, 06000, México, D.F. RFC: ESC9610259N4  
ELECTRÓNICA STEREN DE GUADALAJARA, S.A.  
López Cotilla No. 51, Centro, 44100, Guadalajara, Jal. RFC: ESG810511H1T6  
ELECTRÓNICA STEREN DE MONTERREY, S.A.  
Colón 130 Pte., Centro, 64000, Monterrey, N.L. RFC: ESM830202MF8  
ELECTRÓNICA STEREN DE TIJUANA, S.A. DE C.V.  
Calle 2a, Juárez 7636, Centro, 22000, Tijuana, B.C.N. RFC: EST980909NU5

TIM- 305

# Double wireless door bell

Instruction Manual

V0612b



Before using your new Steren's product, please read this instruction manual to prevent any damage.

## IMPORTANT



The instructions of this manual are for reference about the product. There may be differences due to updates.

Please check our web site ([www.steren.com](http://www.steren.com)) to obtain the latest version of the instruction manual.

## CAUTIONS

- Install it in a dry place.
- Clean with a soft, dry cloth.
- Do not try to open the device, may cause damages and warranty will be void.
- Do not expose to extreme temperatures.

## HIGHLIGHTS

The wireless door bell can be installed in minutes and you don't require complicated connections.

The bell can be connected to standard outlets, and it does not require batteries. The button needs a battery (included) to transmit tone signals. It is highly safe and very resistant to install it outdoor. It has a maximum range of 50 metres and you can select one of the 38 different tones.

- Double door bell
- 38 tones.
- Luminous indicator.
- Volume control.

## CONTROLS

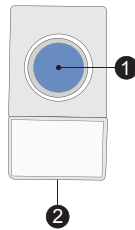
### > Door bell

#### 1. Ring button

Press to activate a tone in the receiver.

#### 2. Battery compartment

Use it to install a 23A battery.



### > Receiver

#### 1. Speaker

Allows you to hear door bell sound.

#### 2. In-use indicator

Light on when the receiver is connected into an outlet. Flashes when receives door bell signal, or when you press Volume button or melody button.

#### 3. Melody Up / Down

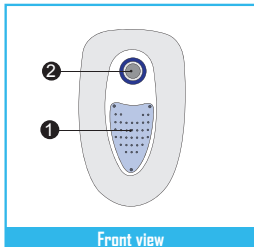
Use it to select a tone. Remember, you can select different tones for each receiver.

#### 4. Volume

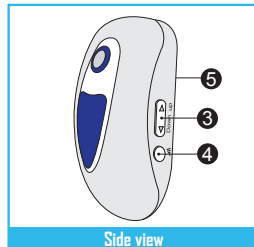
Press to change the volume level, you can select from: High, Medium or Low.

#### 5. Plug

Use it to connect the receiver into an outlet.



Front view

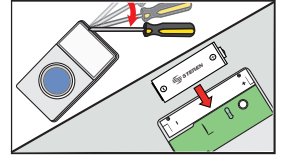


Side view

## BATTERY INSTALLATION

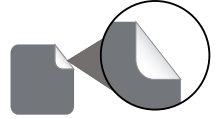
### Door bell

1. Remove the cover from the battery compartment, using a screwdriver, as shown.
2. Place one 23A type battery, paying attention to polarity.
3. Replace the cover.



## INSTALLING THE DOOR BELL

1. Plug the receiver into an outlet. Remember, you must place it in a range less than 50 metres from the door bell.
2. To install the door bell, clean the surface where you want to install it (wall or door).



3. Remove one of the protectors of the sticker and stick it on the wall or door. Press it slightly.
4. Then, remove the second protector from the sponge.
5. Place the door bell over the sponge and press slightly.

## HOW TO USE

After installing the devices, press the Ring button, then you will hear a tone in the receivers and the indicator lights will flash.

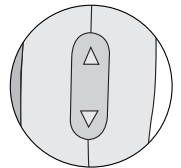
## TONES

To change the tone:

1. Press Melody button to select a tone.
2. After selection, drop the button.
3. Repeat the process for second receiver.

- Volume:

1. Press volume button to select the output level: High, Medium, Low.
2. Repeat the process for second receiver.



## SPECIFICATIONS

Operational frequency: 315MHz

### Receiver

Input: 110 V ~ 60 Hz 2 W

### Transmitter

Input: 12V --- (1x 23A)

Product design and specifications are subject to change without notice.



Product: Double wireless door bell  
Part number: TIM-305  
Brand: Steren

### WARRANTY

This Steren product is warranted under normal usage against defects in workmanship and materials to the original purchaser for one year from the date of purchase.

### CONDITIONS

- 1- This warranty card with all the required information, invoice or purchase ticket, product box or package, and product, must be presented when warranty service is required.
- 2- If the product stills on the warranty time, the company will repair it free of charge.
- 3- The repairing time will not exceed 30 natural days, from the day the claim was received.
- 4- Steren sell parts, components, consumables and accessories to customer, as well as warranty service, at any of the addresses mentioned later.

### THIS WARRANTY IS VOID IN THE NEXT CASES:

If the product has been damaged by an accident, acts of God, mishandling, leaky batteries, failure to follow enclosed instructions, improper repair by unauthorized personnel, improper safe keeping, among others.

- a) The consumer can also claim the warranty service in the purchase establishment.
- b) If you lose the warranty card, we can reissue it, if you show the invoice or purchase ticket.

### RETAILER INFORMATION

Name of the retailer \_\_\_\_\_  
Address \_\_\_\_\_  
Product \_\_\_\_\_  
Brand \_\_\_\_\_  
Serial number \_\_\_\_\_  
Date of delivery \_\_\_\_\_

In case your product fails or have questions, please contact your nearest dealer. If you are in Mexico, please give a call to our Call Center.  
**01 800 500 9000**