



Part number: TH-010
Horn Speaker Car Base
User-s Manual
V1007



STEREN

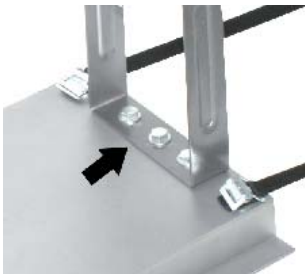
Before using your new Horn Speaker Car Base please read this instruction manual to prevent any damage. Put it away in a safe place for future references.

IMPORTANT

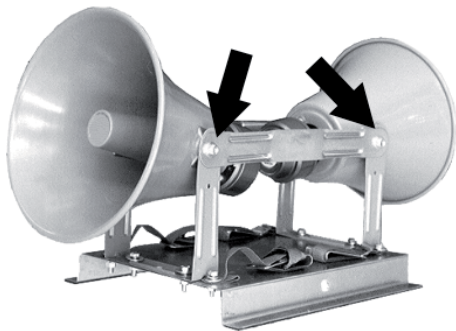
- Make sure to install the base firmly, otherwise may cause damages to the paint
- Make sure to install the horn speakers firmly, may fall down and cause injuries

INSTRUCTIONS

- 1.- Unpack all the accessories, carefully.
- 2.- Before to install the horn speakers in the base, assemble them.
- 3.- Place the base of a horn speaker over the car base, see the figure for reference. To fasten the horn speaker screw it on tightly (use the supplied screws).



- 4.- Repeat the process for the second horn speaker.
- 5.- Install the security bars in the horn speakers to avoid their shake.



- 6.- Finally, place the car base over the roof the car. Be sure to install it with the rubber over the roof, they can protect the paint of the car.

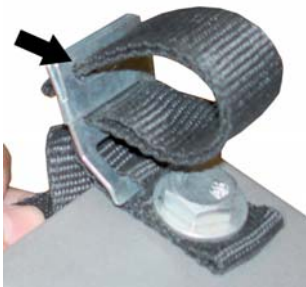


7.- Extend the straps and place the secures in the top of the car door.



8.- Make sure to extend the straps perfectly to avoid the base moves. If you need to adjust the length of the straps, please refer to the figures.





9.- Then, close the car doors.

10.- Wire the speakers. After this, you will begin the use of the horn speakers over your car.

SPECIFICATIONS

Material:	Steel
Dimensions:	45,5x37x5cm
Weight:	2,5Kg approx.

Product design and specifications are subject to change, without notice.



Product: Horn Speaker Car Base
Part number: TH-010
Brand: Steren

WARRANTY

This Steren product is warranted under normal usage against defects in workmanship and materials to the original purchaser for one year from the date of purchase.

CONDITIONS

- 1.- This warranty card with all the required information, invoice or purchase ticket, product box or package, and product, must be presented when warranty service is required.
- 2.- If the product stills on the warranty time, the company will repair it free of charge.
- 3.- The repairing time will not exceed 30 natural days, from the day the claim was received.
- 4.- Steren sell parts, components, consumables and accesories to costumer, as well as warranty service, at any of the addresses mentioned later.

THIS WARRANTY IS VOID IN THE NEXT CASES:

If the product has been damaged by an accident, acts of God, mishandling, leaky batteries, failure to follow enclosed instructions, improper repair by unauthorized personnel, improper safe keeping, among others.

- a) The consumer can also claim the warranty service in the purchase establishment.
- b) If you lose the warranty card, we can reissue it, if you show the invoice or purchase ticket.

RETAILER INFORMATION

Name of the retailer

Address

Product

Brand

Part number

Serial number

Date of delivery

In case your product fails or have any doubt, please contact your nearest retailer. If you are in Mexico, please give a call to our Call Center.

Call Center

01 800 500 9000



Mod: TH-010
Base automotriz para trompetas
Manual de Instrucciones
V1007



STEREN

Antes de utilizar su nueva Base automotriz para trompetas, lea este instructivo para evitar cualquier mal funcionamiento. Guárdelo para futuras referencias.

IMPORTANTE

- Asegúrese de colocar la base firmemente de otra forma podría dañar la pintura de su auto.
- Asegúrese de colocar las trompetas firmemente en la base, podrían caer y provocar daños

INSTRUCCIONES

- 1.- Saque todos los accesorios del empaque.
- 2.- Asegúrese de que las trompetas se encuentran previamente armadas.
- 3.- Coloque la base de la trompeta sobre uno de los lados de la base automotriz, como se muestra en la figura. Para asegurarla atornille firmemente (utilice los tornillos proporcionados en la base automotriz).



ESPAÑOL-02

4.- Repita el proceso para la segunda trompeta.

5.- Para que las trompetas no se muevan de su lugar, coloque las placas de seguridad en cada una de las trompetas como se muestra en la figura.



ESPAÑOL

6.- Una vez que las trompetas están firmemente colocadas en la base automotriz, coloque ésta sobre el toldo de su automóvil con las gomas hacia abajo. Estas gomas permiten que no se dañe la pintura de su automóvil.



ESPAÑOL-03

7.- Extienda las correas y coloque los seguros de las correas en la parte superior de la puerta de su automóvil.

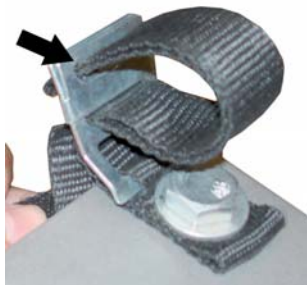


ESPAÑOL

8.- Asegúrese de que las correas queden perfectamente extendidas de tal forma que la base automotriz no se mueva. En caso de que requiera ajustar la extensión de las correas, observe las siguientes figuras.



ESPAÑOL-04



ESPAÑOL

9.- Una vez que las correas están perfectamente extendidas, cierre la puerta del automóvil.

10.- Realice las conexiones pertinentes para conectar las trompetas. Posteriormente podrá comenzar a utilizarlas.

ESPECIFICACIONES

Material:	Acero
Dimensiones:	45,5x37x5cm
Peso:	2,5Kg aprox.

El diseño del producto y las especificaciones pueden cambiar sin previo aviso.



Producto: Base automotriz para trompetas
Modelo: TH-010
Marca: Steren

PÓLIZA DE GARANTÍA

Esta póliza garantiza el producto por el término de un año en todas sus partes y mano de obra, contra cualquier defecto de fabricación y funcionamiento, a partir de la fecha de entrega.

CONDICIONES

- 1.- Para hacer efectiva la garantía, presente ésta póliza y el producto, en donde fue adquirido o en Electrónica Steren S.A. de C.V.
- 2.- Electrónica Steren S.A. de C.V. se compromete a reparar el producto en caso de estar defectuoso sin ningún cargo al consumidor. Los gastos de transportación serán cubiertos por el proveedor.
- 3.- El tiempo de reparación en ningún caso será mayor a 30 días, contados a partir de la recepción del producto en cualquiera de los sitios donde pueda hacerse efectiva la garantía.
- 4.- El lugar donde puede adquirir partes, componentes, consumibles y accesorios, así como hacer válida esta garantía es en cualquiera de las direcciones mencionadas posteriormente.

ESTA PÓLIZA NO SE HARA EFECTIVA EN LOS SIGUIENTES CASOS:

- 1.- Cuando el producto ha sido utilizado en condiciones distintas a las normales.
- 2.- Cuando el producto no ha sido operado de acuerdo con el instructivo de uso.
- 3.- Cuando el producto ha sido alterado o reparado por personal no autorizado por Electrónica Steren S.A. de C.V.

El consumidor podrá solicitar que se haga efectiva la garantía ante la propia casa comercial donde adquirió el producto. Si la presente garantía se extraviara, el consumidor puede recurrir a su proveedor para que le expida otra póliza de garantía, previa presentación de la nota de compra o factura respectiva.

DATOS DEL DISTRIBUIDOR

Nombre del Distribuidor

Domicilio

Producto

Marca

Modelo

Número de serie

Fecha de entrega

En caso de que su producto presente alguna falla, acuda al centro de distribución más cercano a su domicilio y en caso de tener alguna duda o pregunta por favor llame a nuestro Centro de Atención a Clientes, en donde con gusto le atenderemos en todo lo relacionado con su producto Steren.

Centro de Atención a Clientes
01 800 500 9000

ELECTRONICA STEREN S.A. DE C.V.

Camarones 112, Obrero Popular, 02840, México, D.F. RFC: EST850628-K51

STEREN PRODUCTO EMPACADO S.A. DE C.V.

Biólogo Maximino Martínez No. 3408 Int. 3 y 4, San Salvador Xochimanca, México, D.F. 02870, RFC: SPE941215H43

ELECTRONICA STEREN DEL CENTRO, S.A. DE C.V.

Rep. del Salvador 20 A y B, Centro, 06000, México. D.F. RFC: ESC9610259N4

ELECTRONICA STEREN DE GUADALAJARA, S.A.

López Cotilla No. 51, Centro, 44100, Guadalajara, Jal. RFC: ESG810511HT6

ELECTRONICA STEREN DE MONTERREY, S.A.

Colón 130 Pte., Centro, 64000, Monterrey, N.L. RFC: ESM830202MF8

ELECTRONICA STEREN DE TIJUANA, S.A. de C.V.

Calle 2a, Juárez 7636, Centro, 22000, Tijuana, B.C.N. RFC: EST980909NU5