

### IMPORTANTE



Por favor, lee completamente y con atención este instructivo, antes de realizar cualquier acción con el equipo, para saber cómo utilizarlo adecuadamente.

La información es presentada únicamente como referencia; debido a actualizaciones pueden existir diferencias. Consulta nuestra página [www.stereon.com](http://www.stereon.com) para obtener la versión más reciente de este manual.

### PRECAUCIONES

- No expongas el producto a altas temperaturas, exceso de humedad o luz solar directa, ni lo coloques cerca de equipos que generen calor.
- Evita golpear o dejar caer el equipo.
- No coloques objetos pesados sobre el producto.
- Cualquier reparación no autorizada anulará la garantía.
- Utiliza un paño suave y seco para limpiar el equipo. No uses productos químicos o corrosivos.
- Los niños deben ser supervisados para asegurarse de que no empleen el aparato como juguete.

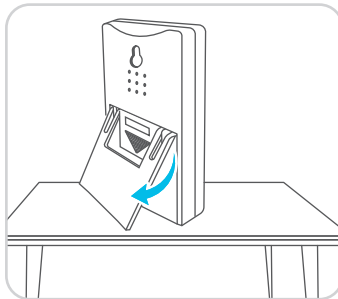
### INSTALACIÓN

Elige el lugar donde deseas medir la temperatura. Puedes colocar el termómetro sobre la base (opción A) o colgarlo en una pared (opción B).

Si deseas utilizar el sensor externo, considera el largo del cable al elegir el lugar de instalación.

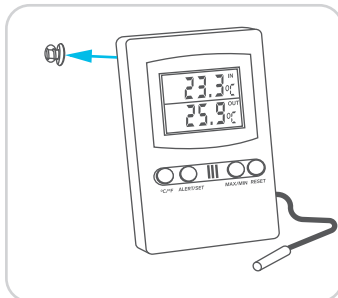
#### Opción A

- 1 Desplaza la base del termómetro hacia atrás.
- 2 Coloca el termómetro en una superficie horizontal, plana y firme.



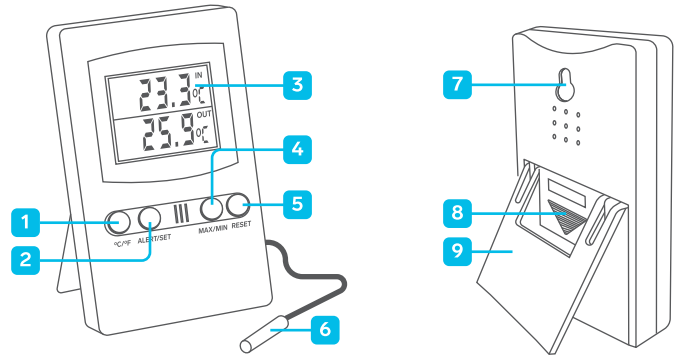
#### Opción B

- 1 En una pared sólida y plana, haz una perforación.
- 2 Inserta un taquete y una pija. Es importante que la pija quede ligeramente salida de la superficie, para poder colocar el termómetro correctamente.
- 3 Haz coincidir el orificio del termómetro con la pija para colgarlo.



Desdobra el cable del sensor externo y colócalo en algún cuarto o espacio distinto al del termómetro.

### DESCRIPCIÓN DEL TERMÓMETRO



#### Vista frontal

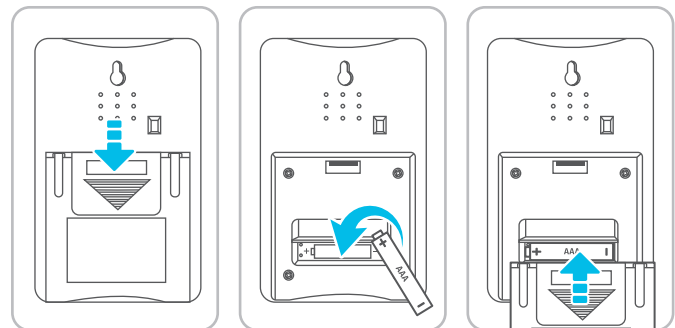
1. Unidad de temperatura (°C / °F)
2. Alerta / Ajuste
3. Pantalla LCD
4. Máximo / Mínimo
5. Reinicio
6. Sensor externo

#### Vista posterior

7. Orificio para colgar en pared
8. Compartimento de batería
9. Base

### CÓMO COLOCAR LA BATERÍA

- 1 Desliza hacia abajo la tapa del compartimento de batería, para retirarla.
- 2 Inserta una batería "AAA" (Asegúrate de colocarla con la polaridad en la posición correcta).
- 3 Desliza la tapa hacia arriba, para cerrar el compartimento de batería.



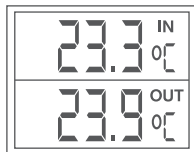
El termómetro comenzará a funcionar automáticamente.

## MODO DE USO

### Lectura de la temperatura actual

En la parte superior de la pantalla se muestra la temperatura **interna (IN)**, esta medición es tomada por el termómetro.

En la parte inferior de la pantalla se muestra la temperatura **externa (OUT)**, esta medición es tomada por el sensor.

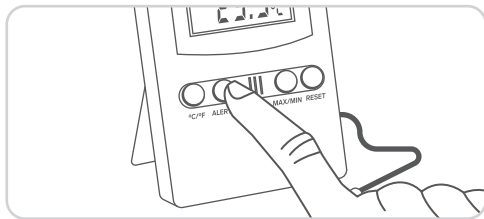


Si deseas cambiar el modo de visualización de la temperatura, ya sea en grados centígrados (°C) o Fahrenheit (°F), presiona el botón °C/°F

### Activación de alerta de temperatura

Con esta función puedes establecer valores mínimos y máximos de temperatura, y una vez que se sobrepasen esos límites, ya sea en el termómetro o en el sensor, una alarma comenzará a sonar.

- 1 Presiona el botón **ALERT/SET** por unos segundos.  
*La temperatura de la pantalla inferior comenzará a destellar.*
- 2 Utiliza el botón °C/°F para establecer la temperatura máxima (en un rango de -50 °C a 70 °C).
- 3 Presiona el botón **ALERT/SET** una vez más.  
*La temperatura de la pantalla superior comenzará a destellar.*
- 4 Utiliza el botón °C/°F para establecer la temperatura mínima (en un rango de -20 °C a 70 °C).
- 5 Presiona el botón **ALERT/SET** para guardar los cambios.
- 6 Para activar la alarma, presiona el botón **ALERT/SET**. *Aparecerá el mensaje **ALE ON** en la pantalla.* Si deseas desactivar la alarma, presiona nuevamente el botón. *Aparecerá el mensaje **ALE OFF**.*



### Lectura de la temperatura máxima y mínima

- 1 Presiona el botón **MAX/MIN** una vez.  
*En la pantalla aparecerá el mensaje **MAX** y la última medición de temperatura máxima detectada tanto en el termómetro como en el sensor.*
- 2 Presiona nuevamente el botón **MAX/MIN**.  
*En la pantalla aparecerá el mensaje **MIN** y la última medición de temperatura mínima detectada tanto en el termómetro como en el sensor.*
- 3 Presiona una vez más el botón **MAX/MIN** para regresar a la visualización de la temperatura actual.

### Reinicio de medición

Si deseas borrar la información guardada en la memoria acerca de los valores máximos y mínimos de temperatura, así como los valores de alerta, presiona el botón **RESET**.

## ESPECIFICACIONES

Alimentación: 1,5 V  $\text{---}$  (1 x AAA)

### Rangos de medición

Interno: -20 °C a 70 °C

Externo: -50 °C a 70 °C

Resolución: 0,1

Exactitud:  $\pm 1,5$  °C

Las especificaciones pueden cambiar sin previo aviso.

## PÓLIZA DE GARANTÍA

**Producto: Termómetro digital**

**Modelo: TER-100**

**Marca: Steren**



Esta póliza garantiza el producto por el término de un año en todos sus componentes y mano de obra, contra cualquier defecto de fabricación y funcionamiento, a partir de la fecha de entrega.

### CONDICIONES

1. Para hacer efectiva la garantía, debe presentarse esta póliza, factura o comprobante de compra y el producto, en el lugar donde fue adquirido o en Electrónica Steren S.A. de C.V.
2. Electrónica Steren S.A. de C.V. se compromete a reparar el producto en caso de estar defectuoso, sin ningún cargo al consumidor. Los gastos de transportación serán cubiertos por el proveedor.
3. El tiempo de reparación en ningún caso será mayor a 30 días, contados a partir de la recepción del producto en cualquiera de los sitios donde pueda hacerse efectiva la garantía.
4. El lugar donde se pueden adquirir partes, componentes, consumibles y accesorios, así como hacer válida esta garantía es en cualquiera de las direcciones mencionadas posteriormente.

### ESTA PÓLIZA NO SE HARÁ EFECTIVA EN LOS SIGUIENTES CASOS:

1. Cuando el producto ha sido utilizado en condiciones distintas a las normales.
2. Cuando el producto no ha sido operado de acuerdo con el instructivo de uso.
3. Cuando el producto ha sido alterado o reparado por personal no autorizado por Electrónica Steren S.A. de C.V.

El consumidor podrá solicitar que se haga efectiva la garantía ante la propia casa comercial donde adquirió el producto.

Si la presente garantía se extraviara, el consumidor puede recurrir a su proveedor para que le expida otra póliza, previa presentación de la nota de compra o factura respectiva.

### DATOS DEL DISTRIBUIDOR

Nombre del Distribuidor \_\_\_\_\_

Domicilio \_\_\_\_\_

Fecha de entrega \_\_\_\_\_

### ELECTRÓNICA STEREN S.A. DE C.V.

Biólogo Maximino Martínez, núm. 3408, col. San Salvador Xochimanca, Azcapotzalco, Ciudad de México, C.P. 02870, RFC: EST850628-K51

### STEREN PRODUCTO EMPACADO S.A. DE C.V.

Autopista México-Querétaro, Km 26.5, sin número, Nave Industrial 3-A, col. Lomas de Boulevares, Tlalneplantla de Baz, Estado de México, C.P. 54020, RFC: SPE-941215-H43

En caso de que tu producto presente alguna falla, o si tienes alguna duda o pregunta, por favor, llama a nuestro Centro de Atención a Clientes, en donde con gusto te atenderemos en todo lo relacionado con tu producto Steren.

Centro de Atención a Clientes: (55) 15 16 60 00