



SWI-024

Switch Fast Ethernet 10/100 de 24 puertos

24 Port fast Ethernet switch

Manual de instrucciones
Instruction Manual

V0911b

S1-S

Antes de utilizar su nuevo producto Steren, lea este instructivo para evitar cualquier mal funcionamiento.

Before using your new Steren's product, please read this instruction manual to prevent any damage.

IMPORTANTE / IMPORTANT

- No intente desarmar el equipo, puede causar mal funcionamiento y se anulará de la garantía.
- No exponga el equipo a temperaturas extremas.
- No use ni almacene este equipo en lugares donde pueda caer agua. Puede causar mal funcionamiento.
- Siempre utilice un paño suave y seco para limpiar el equipo.

- Do not try to open the equipment, may cause malfunction. Warranty is void if you open the case.
- Do not expose the device to extreme weather.
- Do not use or store the equipment near wet places. May cause malfunction or shock hazard.
- Clean with a soft, dry cloth.

CARACTERÍSTICAS / HIGHLIGHTS

Este switch ha sido diseñado para fácil instalación y desempeño en ambientes donde el tráfico en la red y el número de usuarios se incrementa continuamente.

This switch has been design to easy installation and performance on environments where traffic on the network and the number of users increase continuously.

Se monta en bastidor para medianos y grandes grupos de trabajo.

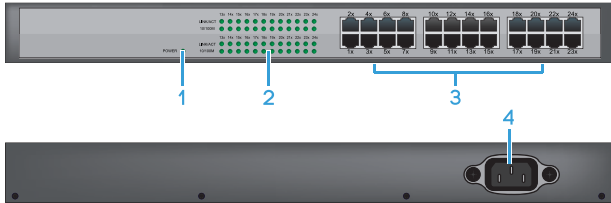
Rack mounted for medium and large work groups.

El switch es ideal para trabajar con múltiples servidores de alta velocidad para grupos de trabajo con anchos de banda compartidos 10Mbps ó 100Mbps.

The switch is ideal for deployment with multiple high speed servers for shared bandwidth 10Mbps or 100Mbps workgroups.

Con el ancho de banda más alto (200Mbps) en modo dúplex, cualquier puerto proporciona a las estaciones de trabajo, conducción de datos libres de congestionamiento para acceso simultáneo al servidor.

CONTROLES / CONTROLS



1.- Indicador de encendido: Enciende cuando el equipo se conecta a un tomacorriente.

1.- Power LED: Light on when the equipment plugs to an AC household outlet.

2.- Indicador de actividad / enlace: Enciende cuando un equipo está conectado al puerto RJ45 correspondiente / parpadea cuando hay transmisión o recepción de datos.

2.- Link / ACT LED: Light on when the equipment is connected to a RJ45 port / flashes when there's reception or transmission of data.

3.- Conectores RJ45: Permite conectar hasta 24 dispositivos al switch.

3.- RJ45 connector: Allows you to plug devices to switch.

4.- Alimentación: Permite conectar el cable de corriente suministrado.

4.- AC power input: Allows you to plug the AC power cord included in the package.

INSTRUCCIONES / INSTRUCTIONS

Instalación

Conecte el cable de alimentación a la red y a su switch. Antes de iniciar la instalación verifique que el voltaje suministrado por la red eléctrica corresponde al voltaje de entrada del equipo el cual debe ser de 100-240 V~.

Installation

Before you begin the installation, check the AC voltage of your area. This voltage has to match with the commercial power voltage in your area. The specifications of the AC power adapter are: Input: 120-240 V~.

Montaje

El switch puede ser montado en un bastidor estándar EIA de 19" (48,26cm). Coloque las ménsulas a los lados del switch y asegúrelo apretando los tornillos.

Assembly

The switch can be mounted in a standard frame of 19". Attach the mounting brackets at the switch's front panel, and secure them with the screws.

CONEXIÓN A LA RED / NETWORK CONNECTION

Switch a PC

Una PC puede ser conectada al switch por medio de cables categoría 3, 4, 5 UTP/STP con conectores RJ45. La PC (equipada con un jack RJ45 10/100Mbps) puede ser conectada a cualquiera de los puertos del switch.

PC to switch

A PC can be connected to the switch via two-pair category 3, 4, 5 UTP/STP straight cable. The PC (equipped with a RJ45 10/100Mbps jack) should be connected to any of the Switch ports.

Concentrador a Switch

Un concentrador (10 ó 100Base-TX) puede ser conectado al switch por medio de cables categoría 3, 4, 5 UTP/STP con conectores RJ45. La conexión es realizada de un puerto del concentrador (MDI-II) a cualquier puerto del switch (MDI-X).

Hub to Switch

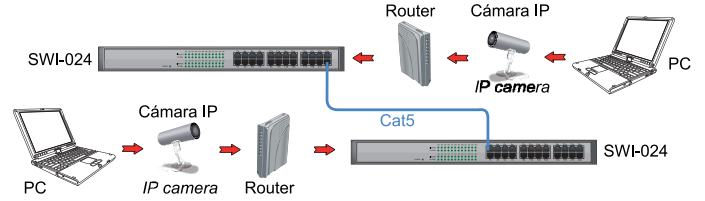
A hub (10 or 100Base-TX) can be connected to the switch via two-pair category 3, 4, 5 UTP / STP cable. The connection is accomplished from the hub uplink (MDI-II) port to any port of the switch (MDI-X) ports.

Switch a Switch

Un switch (10/100Base-TX) puede ser conectado a otro switch via un cable de categoría 5. La conexión es realizada desde cualquier puerto del switch a cualquier puerto del otro switch. Puede conectar hasta 24 equipos mediante cable de red categoría 5.

Switch to Switch

A switch (10/100Base-TX) can be connected to the switch via a Cat5 cable. The connection is accomplished from any port of a switch to any other port of the switch. You can connect up to 24 devices using Cat5 ethernet cable.



ESPECIFICACIONES / SPECIFICATIONS

- Estándares: IEEE802.3/u Ethernet 10/100 Base-TX.
- Transmisión: 10/100Mbps Nway auto-negociado.
- Promedio de envío/filtro: PPS (paquetes por segundo).
- Velocidad Tasa de transmisión
100Mbps 148,800PPS
10Mbps 14,880PPS
- Dirección MAC y aprendizaje propio: autoaprendizaje, actualización automática.
- Control de Flujo: Cumple con norma IEEE802.3X para flujo Doble Presión trasera para medio flujo.
- Interfase de Red: 24 10/100 Nway y Puertos auto MDI-X TP.
- Cable UTP: Cable categoría 5 y hasta 100m.
- LED's indicadores: Energía, Link/Act.
- Alimentación: 100-240V~ 60/50Hz 300 mA
- Temperatura ambiente: 0 a 40°C.
- Humedad: 10 a 90%.

- Standards: IEEE802.3/u Ethernet 10/100Base-TX
- Transmission: 10/100Mbps Nway auto-negotiation
- Forwarding/Filtering Rate: PPS (packets per second).
- Speed Forwarding Rate
100Mbps 148,800PPS
10Mbps 14,880PPS
- MAC address: autolearning, autoupdate.
- Flow control: IEEE802.3X compliant for full-duplex, Back pressure flow control for half-duplex
- Network Interface: 24 10/100 Nway and auto MDI-X TP port
- UTP Cable: Cat5 cable and up to 100m
- LED indicator: Power, Link/Act
- Input: 100-240V~ 60/50 Hz 300 mA
- Environment temperature: 0 to 40°C
- Humidity: 10 to 90%

⚠ El diseño del producto y las especificaciones pueden variar sin previo aviso. Product design and specifications are subject to change without notice.



Producto: Switch Fast Ethernet 10/100 de 24 puertos
Modelo: SWI-024
Marca: Steren

Esta póliza garantiza el producto por el término de un año en todas sus partes y mano de obra, contra cualquier defecto de fabricación y funcionamiento, a partir de la fecha de entrega.

PÓLIZA DE GARANTÍA

- CONDICIONES**
- Para hacer efectiva la garantía, presente ésta póliza y el producto, en donde fue adquirido o en Electrónica Steren S.A. de C.V.
 - Electrónica Steren S.A. de C.V. se compromete a reparar el producto en caso de estar defectuoso sin ningún cargo al consumidor. Los gastos de transporte serán cubiertos por el proveedor.
 - El tiempo de reparación en ningún caso será mayor a 30 días, contados a partir de la recepción del producto en cualquiera de los sitios donde pueda hacerse efectiva la garantía.
 - El lugar donde puede adquirir partes, componentes, consumibles y accesorios, así como hacer válida esta garantía es en cualquiera de las direcciones mencionadas posteriormente.

ESTA PÓLIZA NO SE HARÁ EFECTIVA EN LOS SIGUIENTES CASOS:

- Cuando el producto no ha sido utilizado en condiciones distintas a las normales.
 - Cuando el producto no ha sido operado de acuerdo con el instructivo de uso.
 - Cuando el producto ha sido alterado o reparado por personal no autorizado por Electrónica Steren S.A. de C.V.
- El consumidor podrá solicitar que se haga efectiva la garantía ante la propia casa comercial donde adquirió el producto. Si la presente garantía se extravía, el consumidor puede recurrir a su proveedor para que le expida otra póliza de garantía, previa presentación de la nota de compra o factura respectiva.

DATOS DEL DISTRIBUIDOR

Nombre del Distribuidor _____
Domicilio _____
Producto _____
Marca _____
Modelo _____
Número de serie _____
Fecha de entrega _____

En caso de que su producto presente alguna falla, acuda al centro de distribución más cercano a su domicilio y en caso de tener alguna duda o pregunta por favor llame a nuestro Centro de Atención a Clientes, en donde con gusto le atenderemos en todo lo relacionado con su producto Steren.

Centro de Atención a Clientes
01 800 500 9000

Electrónica STEREN S.A. DE C.V.
Cámarones 112, Obrero Popular, 02940, México, D.F. RFC: EST850628-K51
STEREN PRODUCTO EMPACADO S.A. DE C.V.
Biólogo Maximino Martínez No. 3408 Int. 3 y 4, San Salvador Xochimanco, México, D.F. 02870, RFC: SPE941215H43
Rep. del Salvador C/O A y B, Centro, 06000, México, D.F. RFC: ESC9610259N4
Electrónica STEREN DE GUADALAJARA, S.A.
López Colilla No. 57, Centro, 44100, Guadalajara, Jal. RFC: ESG811051HT6
Electrónica STEREN DE MONTERREY, S.A.
Colón 130 Pte., Centro, 64000, Monterrey, N.L. RFC: ESM830202MF8
Electrónica STEREN DE TIJUANA, S.A. de C.V.
Calle 2a, Juárez 7536, Centro, 22010, Tijuana, B.C.N. RFC: EST980909N05



Product: 24 Port fast Ethernet switch
Part number: SWI-024
Brand: Steren

This Steren product is warranted under normal usage against defects in workmanship and materials to the original purchaser for one year from the date of purchase.

WARRANTY

- CONDITIONS**
- This warranty card with all the required information, invoice or purchase ticket, product box or package, and product, must be presented when warranty service is required.
 - If the product stills on the warranty time, the company will repair it free of charge.
 - The repairing time will not exceed 30 natural days, from the day the claim was received.
 - Steren sell parts, components, consumables and accessories to customer, as well as warranty service, at any of the addresses mentioned later.

THIS WARRANTY IS VOID IN THE NEXT CASES:

If the product has been damaged by an accident, acts of God, mishandling, leaky batteries, failure to follow enclosed instructions, improper repair by unauthorized personnel, improper safe keeping, among others.

- The consumer can also claim the warranty service in the purchase establishment.
- If you lose the warranty card, we can reissue it, if you show the invoice or purchase ticket.

RETAILER INFORMATION

Name of the retailer _____ Address _____
Product _____ Brand _____
Serial number _____ Date of delivery _____

In case your product fails or have questions, please contact your nearest dealer. If you are in Mexico, please give a call to our Call Center. 01 800 500 9000