

Alarma sonora Wi-Fi

Manual de instrucciones



IMPORTANTE

Por favor, lee completamente y con atención este instructivo, antes de realizar cualquier acción con el equipo, para saber cómo utilizarlo adecuadamente.

La información es presentada únicamente como referencia; debido a actualizaciones pueden existir diferencias. Las imágenes mostradas son ilustrativas. El diseño y el funcionamiento del producto pueden variar sin previo aviso. Consulta nuestra página www.steren.com para obtener la versión más reciente de este manual.

PRECAUCIONES

- No instales la alarma bajo luz solar directa.
- No utilices productos químicos o corrosivos para limpiarla.
- No expongas el producto a condiciones de humedad ni a líquidos.
- No coloques objetos pesados sobre el dispositivo.
- Cualquier reparación no autorizada anulará la garantía.
- Los niños deben ser supervisados para asegurarse de que no empleen el aparato como juguete.

La operación de este equipo está sujeta a las siguientes dos condiciones: (1) es posible que este equipo o dispositivo no cause interferencia perjudicial y (2) este equipo o dispositivo debe aceptar cualquier interferencia, incluyendo la que pueda causar su operación no deseada.

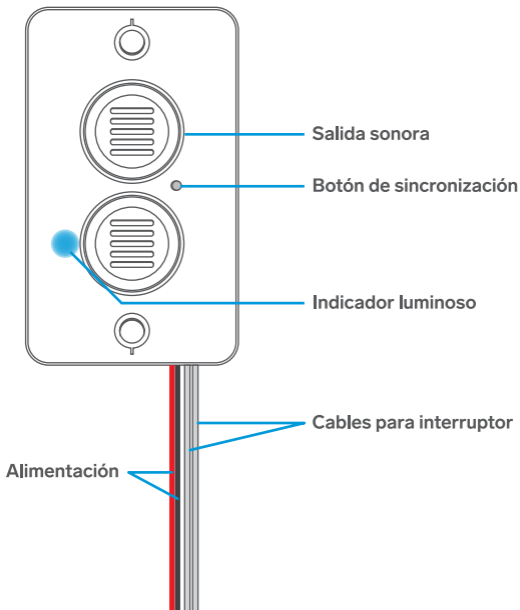
Para realizar este instructivo, se utilizó un dispositivo con sistema operativo Android (versión 11.0) y la aplicación *Steren Home* (versión 1.4.1). Las imágenes se muestran para ejemplificar el procedimiento; sin embargo, este puede ser distinto en otras versiones del sistema y de la aplicación.

ÍNDICE

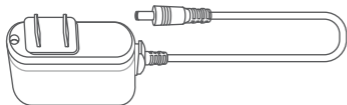
DESCRIPCIÓN DEL EQUIPO	4
CONEXIÓN	5
CONTROL DESDE LA APLICACIÓN <i>STEREN HOME</i>	6
Registrar una cuenta de usuario	6
Configuración Wi-Fi	9
Interfaz de la aplicación	13
Timer (Temporizadores)	14
Otros ajustes	15
Menú de Ajustes	15
Cómo compartir el control con otros usuarios	16
Vincular el dispositivo con un asistente de voz	17
ESPECIFICACIONES	18

DESCRIPCIÓN DEL EQUIPO

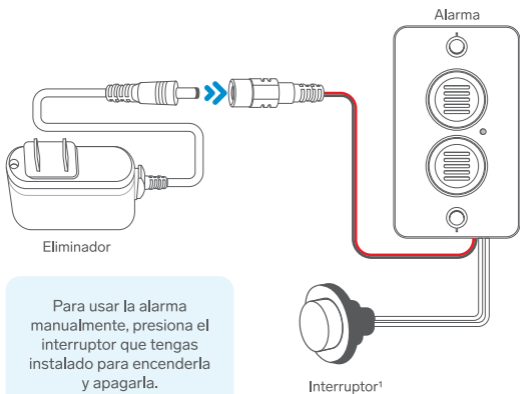
Alarma



Eliminador



CONEXIÓN



Para usar la alarma manualmente, presiona el interruptor que tengas instalado para encenderla y apagarla.

¹El interruptor se vende por separado.
(Características principales: NA sin retención 12-24 VCC).

CONTROL DESDE LA APLICACIÓN *STEREN HOME*

CONSIDERACIONES

- Ten a la mano un dispositivo inteligente, como un teléfono móvil o una tablet.
- Es necesario tener acceso a la tienda de aplicaciones de Google o Apple, así como los datos para el inicio de sesión y las contraseñas correspondientes.
- Identifica el nombre de tu red Wi-Fi y la contraseña.
- Confirma que el router de la red Wi-Fi esté funcionando en la banda de 2,4 GHz y no en 5 GHz, ya que el equipo solo funciona en 2,4 GHz.
- Apaga cualquier extensor Wi-Fi durante la configuración.
- Verifica que el router no tenga limitaciones en la cantidad de dispositivos conectados.

Registrar una cuenta de usuario

- 1 En tu celular, ingresa a la tienda de aplicaciones para descargar e instalar la app *Steren Home*.



Steren Home
Electrónica Steren

2

Abre la aplicación. Lee y acepta la **Política de privacidad**. Luego, selecciona **Crear cuenta nueva**.



3

Selecciona el país e introduce tu correo electrónico. Habilita la casilla para aceptar la **Política de privacidad**. Finalmente, toca en la opción **Obtenga el código de verificación**.

A screenshot of a registration form titled "Registrar". At the top left is a back arrow. Below the title is a dropdown menu showing "Mexico" with a downward arrow. Underneath is a text input field labeled "Correo electrónico". Below that is a checkbox with the text "Estoy de acuerdo [Política de privacidad](#) y [Acuerdo del Usuario](#)". At the bottom is a blue button with white text that says "Obtenga el código de verificación". A blue hand icon with a pointing finger is positioned over the button.

- 4 Introduce el código que recibiste, y crea una contraseña para la nueva cuenta. Presiona **Finalizado**, para concluir el proceso.



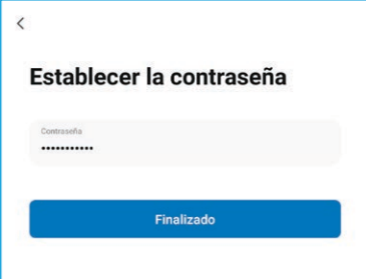
<

Introducir código de verificación

□ □ □ □ □ □

El código de verificación se ha enviado a su correo: steren.mexico@steren.com Enviar de nuevo (58s)

[¿No recibió un código?](#)



<

Establecer la contraseña

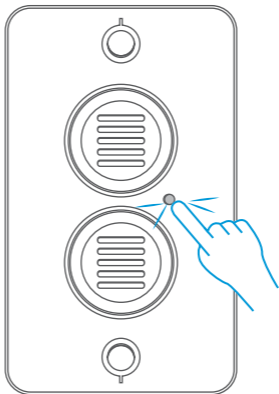
Contraseña

Finalizado

Configuración Wi-Fi

Es probable que la primera vez que ingreses a la app, se requiera aceptar o negar permisos de accesibilidad y después seleccionar la opción **Ir a la aplicación**, para avanzar.

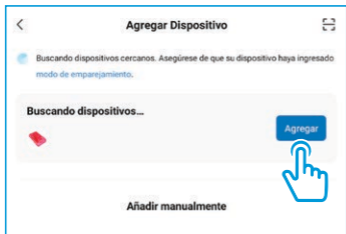
Antes de empezar, asegúrate de que el indicador LED luminoso de la alarma esté destellando. De lo contrario, mantén presionado el botón de **sincronización** (mientras el equipo esté conectado a la alimentación) hasta que comience a destellar; *esto indica que la alarma está en modo de espera de configuración.*



- 1 Enciende el Bluetooth de tu celular, para optimizar la conexión.
- 2 En la app, selecciona el ícono + (del lado derecho superior), para agregar un equipo.



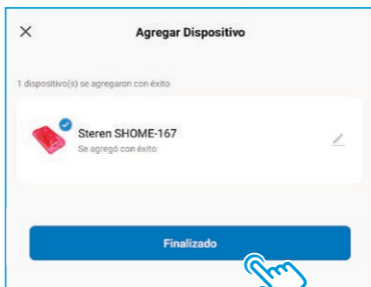
- 3 Espera hasta que el dispositivo sea localizado automáticamente; selecciona **Agregar**.



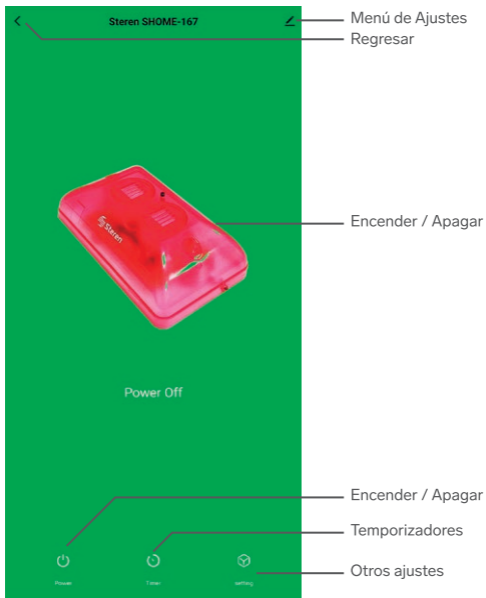
- 4 Introduce la contraseña de la red Wi-Fi en la que se conectará el equipo, y presiona **Siguiente**. *Si la contraseña de la red ya ha sido introducida previamente al vincular otro dispositivo, es probable que el sistema omita este paso automáticamente.*



- 5 Espera hasta que se realice la conexión, Selecciona **Finalizado**.



Interfaz de la aplicación





Timer (Temporizadores)

Elige alguno de los modos para programar el encendido o apagado de la alarma.

Countdown (Cuenta regresiva)

Programa un tiempo para iniciar una cuenta regresiva. Después de que termine el conteo, el estado del equipo será contrario al que estaba en el inicio. Ejemplo: Encendido —> Apagado / Apagado —> Encendido

Schedule (Horario)

Agrega una programación de encendido o apagado automático basada en la hora y el día.

1. Elige la hora del día.
2. Selecciona los días en los que se ejecutará la programación.
3. Establece el estado de la alarma, como encendida (**ON**) o apagada (**OFF**).
4. Selecciona **Save**, para guardar la programación.

Astronomical

No disponible.

Otros ajustes

Switch log:

Revisa la bitácora de ejecución de la alarma.

Relay Status:

Fija el estado de la alarma tras la desconexión de la energía. *Cuando se restablezca, el estado seleccionado será el que se ejecute automáticamente.*

Menú de Ajustes

←	Regresar
Stereon SHOME-167	Cambiar el nombre, ícono o ubicación del equipo
Información de equipo	Ver información (como IP, MAC, ID y más)
Escena automática y automatización	Visualizar "Inteligencias" programadas
Control de un tercero admitedo	
Alexa	
Asistente de Google	Vincular con un asistente de voz
Recordatorio de falta de conexión	Activar una notificación por falta de conexión Wi-Fi
Otros	
Compartir equipo	Compartir el control con otros usuarios
Crear grupo	Agrupar dispositivos inteligentes
Preguntas frecuentes y comentarios	
Añadir a Pantalla del hogar	Crear un acceso directo
Verificar la red	Verificar inmediatamente
Actualización del dispositivo	Es la última versión
Eliminar dispositivo	Eliminar el equipo de la app

Cómo compartir el control con otros usuarios

Para que otro usuario también pueda controlar este dispositivo desde su celular, previamente debe de haber instalado la aplicación *Steren Home* y tener una cuenta registrada.

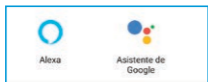
- 1 Selecciona el ícono del **Menú de Ajustes**.
- 2 Presiona en **Compartir equipo**, y después en **Añadir lo compartido**.
- 3 Selecciona **Compartir con la cuenta Steren**.
- 4 Introduce el correo electrónico de la persona con quien compartirás el dispositivo; presiona **Finalizado**.

En la pantalla principal de la app del otro usuario, se agregará automáticamente el dispositivo y podrá empezar a controlarlo.

Si el usuario con el que compartirás el control registró su cuenta con un número de celular antes de marzo del 2020, introduce el número.

Vincular el dispositivo con un asistente de voz

- 1 Selecciona el ícono del **Menú de Ajustes**.
- 2 Dentro del apartado **Control de un tercero admitido**, selecciona el asistente de voz que deseas utilizar (**Alexa o Asistente de Google**) y sigue las indicaciones para la vinculación.



ESPECIFICACIONES

Alimentación: 12 V $\overline{=}$ 1 A

Frecuencia de operación: 2,4 GHz

Estándar: IEEE 802.11 b/g/n

Volumen de la sirena: 120 dB máx.

Temperatura de operación: -20 °C – 55 °C

Temperatura de almacenamiento: -40 °C – 70 °C

Humedad relativa: 40% – 80% RH

Convertidor de voltaje

Alimentación: 100 – 240 V \sim 50 – 60 Hz 0,3 A

Salida: 12 V $\overline{=}$ 1 A

Las especificaciones pueden cambiar sin previo aviso.

PÓLIZA DE GARANTÍA

Producto: Alarma sonora Wi-Fi
Modelo: SHOME-167
Marca: Steren



Esta póliza garantiza el producto por el término de un año en todos sus componentes y mano de obra, contra cualquier defecto de fabricación y funcionamiento, a partir de la fecha de entrega.

CONDICIONES

1. Para hacer efectiva la garantía, debe presentarse esta póliza o factura o comprobante de compra y el producto, en el lugar donde fue adquirido o en Electrónica Steren S.A. de C.V.
2. Electrónica Steren S.A. de C.V. se compromete a reparar el producto en caso de estar defectuoso, sin ningún cargo al consumidor. Los gastos de transportación serán cubiertos por el proveedor.
3. El tiempo de reparación en ningún caso será mayor a 30 días, contados a partir de la recepción del producto en cualquiera de los sitios donde pueda hacerse efectiva la garantía.
4. El lugar donde se pueden adquirir partes, componentes, consumibles y accesorios, así como hacer válida esta garantía es en cualquiera de las direcciones mencionadas posteriormente.

ESTA PÓLIZA NO SE HARÁ EFECTIVA EN LOS SIGUIENTES CASOS:

1. Cuando el producto ha sido utilizado en condiciones distintas a las normales.
2. Cuando el producto no ha sido operado de acuerdo con el instructivo de uso.
3. Cuando el producto ha sido alterado o reparado por personal no autorizado por Electrónica Steren S.A. de C.V.

El consumidor podrá solicitar que se haga efectiva la garantía ante la propia casa comercial donde adquirió el producto.

Si la presente garantía se extraviara, el consumidor puede recurrir a su proveedor para que le expida otra póliza, previa presentación de la nota de compra o factura respectiva.

DATOS DEL DISTRIBUIDOR

Nombre del Distribuidor _____

Domicilio _____

Fecha de entrega _____

ELECTRÓNICA STEREN S.A. DE C.V.

Biólogo Maximino Martínez, núm. 3408, col. San Salvador Xochimanca, Azcapotzalco, Ciudad de México, C.P. 02870, RFC: EST850628-K51

STEREN PRODUCTO EMPACADO S.A. DE C.V.

Autopista México-Querétaro, Km 26.5, sin número, Nave Industrial 3-A, col. Lomas de Boulevares, Tlalnepantla de Baz, Estado de México, C.P. 54020, RFC: SPE-941215-H43

En caso de que tu producto presente alguna falla, o si tienes alguna duda o pregunta, por favor, llama a nuestro Centro de Atención a Clientes, en donde con gusto te atenderemos en todo lo relacionado con tu producto Steren.

Centro de Atención a Clientes: (55) 15 16 60 00

Atención a clientes
(55) 1516 6000

 /steren.mexico
 @steren.oficial
 SterenMedia

comentarios@steren.com.mx

www.steren.com.mx

