



RM-010

Mini control remoto para TV

Manual de instrucciones

VO.1



0613c

Antes de utilizar su nuevo producto Steren, lea este instructivo para evitar cualquier mal funcionamiento.

IMPORTANTE



La información que se muestra en este manual es de referencia sobre el producto. Debido a actualizaciones pueden existir diferencias.

Por favor, consulte nuestra página web (www.steren.com) para obtener la versión más reciente del instructivo.

PRECAUCIONES

- No intente abrir el equipo, puede ocasionar mal funcionamiento y se anulará la garantía.
- No exponga el equipo a temperaturas extremas.
- Evite las caídas del equipo, ya que podría sufrir daños.
- No utilice solventes u otros productos químicos para limpiar el exterior del equipo.

CARACTERISTICAS

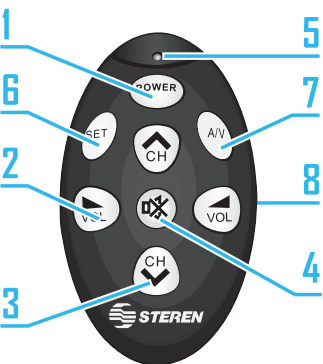
El control remoto universal para TV, tiene un diseño y tamaño compacto, teniéndolo al alcance en cualquier momento.

Es un control remoto universal exclusivo para televisores, que incorpora las funciones básicas como encender/apagar, ajuste de volumen y canal, selección de entrada de video, y silenciar el audio. Incluye códigos preestablecidos de programación para una gran variedad de marcas de televisor o pantallas.

Fabricado en plástico resistente al impacto en color negro.

- Fácil de programar.
- Solo para TV.
- 8 teclas.

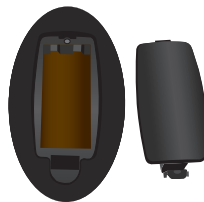
CONTROLES



- 1.- Botón de encendido.
- 2.- VOL +/-: ajuste de volumen.
- 3.- CH +/-: cambio de canal.
- 4.- Botón de silencio.
- 5.- Indicador luminoso: se activa al presionar un botón y parpadea en el proceso de programación.
- 6.- SET: botón de programación.
- 7.- A/V: selector de fuente de video
- 8.- Compartimento de baterías.

INSTALACION DE BATERIAS

Destape la cubierta de las baterías e introduzca dos pilas AAA alcalinas (no incluidas) como indican los símbolos de "+/-".



- ⚠ No usar baterías nuevas y viejas, o de diferente modelo a la vez.
- En caso de derrame de batería, saque las baterías, limpie el compartimento, y reemplácelas.
- Si el control va a quedar fuera de uso durante mucho tiempo remueva las baterías.

INSTRUCCIONES

Hay dos métodos de programación (Automático y Manual). Elija el deseado.

No exceda de más de 10 segundos entre cada paso ya que el control remoto se saldrá del modo de programación y tendrá que comenzar de nuevo.

AUTOMÁTICO



1.- Encienda manualmente el televisor deseado y déjelo encendido. Apunte el control hacia el receptor de su aparato. Mantenga presionada la tecla SET hasta que el indicador luminoso se active.



2.- A continuación presione una vez el botón POWER, el indicador luminoso comenzará a parpadear para indicar que se ha activado el modo de búsqueda automática. Permanezca atento a la pantalla de su televisor ya que el control remoto comenzará a enviar la señal de ajuste de volumen. Cuando el ajuste de volumen se active en su equipo oprima inmediatamente cualquier tecla del control remoto.



3.- Realice una revisión de la programación presionando las teclas CH +/-, si el control remoto realiza su función correctamente presione la tecla SET una vez. El indicador luminoso se desactivará. Repita el paso 2 en caso de que la programación haya fallado.

MANUAL



1.- Encienda manualmente el televisor deseado y déjelo encendido.



2.- Apunte el control hacia el receptor de su aparato. Mantenga presionada la tecla SET hasta que el indicador luminoso se active.



3.- Presione repetidamente la tecla VOL+ y hasta notar que la función de control de volumen se activa en su televisor.



4.- Realice una revisión de la programación presionando las teclas CH +/-, si el control remoto realiza su función correctamente presione la tecla SET una vez. El indicador luminoso se desactivará. Repita el paso 2 en caso de que la programación haya fallado.

⚠ Si los botones del control remoto no funcionan, es posible que su televisor no cuente con esa aplicación. Revise el manual de instrucciones de su televisor.

Cuando cambie las baterías, no presione ninguna tecla para evitar que el control se des programe. Una vez colocadas las baterías, opere el control normalmente.

El proceso de búsqueda depende del modelo de su TV, le solicitamos paciencia ya que este proceso puede durar hasta 20 minutos. Los nombres de compañías mencionados en este instructivo son marcas registradas de sus respectivas empresas.

Admiral, Aiko, Akai, AIWA, AOC, Audiovox, BENQ, Broksonic, Carnivale, Carver, CAIHONG, Citizen, Curtis Mathes, Daewoo, Emerson, Fisher, FUJITSU, GE, Goldstar, Herman, Hitachi, Infinity, JBL, J.C. Penny, JVC, LG, Majestic, Marantz, Matsui, Matsushita, Memorex, MGA, Mitsubishi, Mitsui, Motorola, Multivision, NEC, Nikko, Nikon, Optimus, Optonica, Panasonic, Penney, Philco, Phillips, Pioneer, Proscan, Radio shack, RCA, RIZHI, Samsung, SANYO, Sansei, Sansui, Sanyo, Scoth, Scott, Sears, Sharp, Shancha, Sherwood, Sony, Supre-Macy, Technics, Technika, Telefunken, Toshiba, Victor, VIZIO, Yamaha, Zenith, Zonda.

ESPECIFICACIONES

Alimentación: 3V --- (2xAAA)



El diseño del producto y las especificaciones pueden variar sin previo aviso.



Producto: Mini control remoto para TV
Modelo: RM-010
Marca: Steren

Esta póliza garantiza el producto por el término de un año en todas sus partes y mano de obra, contra cualquier defecto de fabricación y funcionamiento, a partir de la fecha de entrega.

PÓLIZA DE GARANTÍA

CONDICIONES

- 1.- Para hacer efectiva la garantía, presente ésta póliza y el producto, en donde fue adquirido o en Electrónica Steren S.A. de C.V.
- 2.- Electrónica Steren S.A. de C.V. se compromete a reparar el producto en caso de estar defectuoso sin ningún cargo al consumidor. Los gastos de transporte serán cubiertos por el proveedor.
- 3.- El tiempo de reparación en ningún caso será mayor a 30 días, contados a partir de la recepción del producto en cualquiera de los sitios donde pueda hacerse efectiva la garantía.
- 4.- El lugar donde puede adquirirse partes, componentes, consumibles y accesorios, así como hacer válida esta garantía es en cualquiera de las direcciones mencionadas posteriormente.

ESTA PÓLIZA NO SE HARÁ EFECTIVA EN LOS SIGUIENTES CASOS:

- 1.- Cuando el producto ha sido utilizado en condiciones distintas a las normales.
- 2.- Cuando el producto no ha sido operado de acuerdo con el instructivo de uso.
- 3.- Cuando el producto ha sido alterado o reparado por personal no autorizado por Electrónica Steren S.A. de C.V.

El consumidor podrá solicitar que se haga efectiva la garantía ante la propia casa comercial donde adquirió el producto. Si la presente garantía se extravía, el consumidor puede recurrir a su proveedor para que le expida otra póliza de garantía, previa presentación de la nota de compra o factura respectiva.

DATOS DEL DISTRIBUIDOR

Nombre del Distribuidor _____
 Domicilio _____
 Producto _____
 Marca _____
 Modelo _____
 Número de serie _____
 Fecha de entrega _____

En caso de que su producto presente alguna falla, acuda al centro de distribución más cercano a su domicilio y en caso de tener alguna duda o pregunta por favor llame a nuestro Centro de Atención a Clientes, en donde con gusto le atenderemos en todo lo relacionado con su producto Steren.



Centro de Atención a Clientes
01 800 500 9000

ELECTRONICA STEREN S.A. DE C.V.
 Camarones 112, Obrero Popular, 02840, México, D.F. RFC: EST850628-K51
 STEREN PRODUCTO EMPACADO S.A. DE C.V.
 Biologo Maximino Martínez No. 3408 Int. 3 y 4, San Salvador Xochimilca, México, D.F. 02870, RFC: SPE941215H43
 ELECTRONICA STEREN DEL CENTRO, S.A. DE C.V.
 Rep. del Salvador 20 A y B, Centro, 06000, México, D.F. RFC: ESC9610259N4
 ELECTRONICA STEREN DE GUADALAJARA, S.A.
 López Cotilla No. 51, Centro, 44100, Guadalajara, Jal. RFC: ESG810511H16
 ELECTRONICA STEREN DE MONTERREY, S.A.
 Colón 130 Pte., Centro, 64000, Monterrey, N.L. RFC: ESM830202MF8
 ELECTRONICA STEREN DE TIJUANA, S.A. DE C.V.
 Calle 2a, Juárez 7636, Centro, 22000, Tijuana, B.C.N. RFC: EST980909U5



V0.1

RM-010

Universal MINI TV remote control

Instruction Manual

0613c



Before using your new Steren's product, please read this instruction manual to prevent any damage.

IMPORTANT



The instructions of this manual are for reference about the product. There may be differences due to updates.

Please check our web site (www.steren.com) to obtain the latest version of the instruction manual.

CAUTIONS

- Do not try to open the device, may cause damages and warranty will be void.
- Do not expose to extreme temperatures.
- Avoid dropping the unit as this may cause damage.
- Do not use solvents or other chemicals to clean the exterior of the device.

HIGHLIGHTS

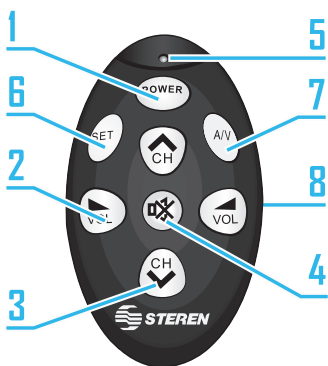
The universal TV remote control has a compact design, perfect for an easy handle. It is exclusive for TV, offering you the basic functions such as: on / off, volume, channel set, video input, and mute.

Includes great preprogrammed range of codes for most popular brands in the market.

Manufactured in high resistant black plastic.

- Easy to set
- For TV only
- 8 keys

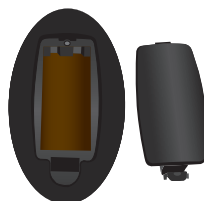
CONTROLS



- 1.- Power Button.
- 2.- VOL +/-: adjust volume.
- 3.- CH +/-: change channel.
- 4.- Mute button.
- 5.- LED: turn on when you press the buttons and flashes in the programming process.
- 6.- SET: programming key.
- 7.- A/V: select the video input source.
- 8.- Battery compartment.

BATTERY INSTALLATION

Open the battery cover, put in two new AAA alkaline batteries according to the "+/-" symbol inside the battery pack as shown in the figure.



⚠ Do not use old and new batteries or batteries of different models at the same time. - In the event of battery leakage, take out the batteries, wipe the battery compartment clean, and exchange new batteries.

INSTRUCTIONS

There are two setup methods for the remote controller, please choose anyone.

Do not exceed more than 10 seconds between each step. Otherwise, the remote control leave the program mode and you must start again.

AUTOMATICALLY



1.- Manually turn your TV on. Aim the remote control directly at the TV, press and hold "SET" key until the indicator light is on.



2.- Now press POWER key once, the indicator flashes and the remote control enters to auto search applicable model mode. Care shall be taken to note any change in TV volume. If a change occurs, press any key on the remote control to lock up the code, with the indicator illuminating.



3.- Testing the effectiveness of remote control keys (except the Power, Volume+ and Volume - keys). If the key is effective, press SET key once. The indicator light will go out and the search for code is complete. If the key doesn't work correctly repeat step 2.

MANUAL



1.- Manually switch on the TV set, and aim the remote control at the TV set.



2.- Aim the remote control directly at the TV, press and hold "SET" key until the indicator light is on.



3.- Press the VOLUME+ key and see whether a volume function works on the TV screen.



4.- Testing the effectiveness of remote control keys (except the Power, Volume+ and Volume - keys). If the key is effective, press SET key once. The indicator light will go out and the search for code is complete.

⚠ If the remote control buttons do not work, may be because your TV does not have that function. Check your TV's instruction manual.

While changing the batteries, do not press any button to avoid the remote control to lose its programming. Once the batteries are back on, operate the remote normally.

The search process depends of your TV model, please be patient because it can take up to 20 minutes. All brands mentioned are trademark.

Admiral, Aiko, Akai, AIWA, AOC, Audiovox, BENQ, Broksonic, Carnivale, Carver, CAIHONG, Citizen, Curtis Mathes, Daewoo, Emerson, Fisher, FUJITSU, GE, Goldstar, Herman, Hitachi, Infinity, JBL, JC Penny, JVC, LG, Majestic, Marantz, Matsui, Matsushita, Memorex, MGA, Mitsubishi, Mitsui, Motorola, Multivision, NEC, Nikko, Nikon, Optimus, Optonica, Panasonic, Penney, Philco, Phillips, Pioneer, Proscan, Radio shack, RCA, RIZHI, Samsung, SANYO, Sansei, Sansui, Sanyo, Scoth, Scott, Sears, Sharp, Sancha, Sherwood, Sony, Supre-Macy, Technics, Technika, Telefunken, Toshiba, Victor, VIZIO, Yamaha, Zenith, Zonda.

SPECIFICATIONS

Input: 3V --- (2xAAA)



Product design and specifications are subject to change without notice.



Product: Universal MINI TV remote control
Part number: RM-010
Brand: Steren

WARRANTY

This Steren product is warranted under normal usage against defects in workmanship and materials to the original purchaser for one year from the date of purchase.

CONDITIONS

- 1.- This warranty card with all the required information, invoice or purchase ticket, product box or package, and product, must be presented when warranty service is required.
- 2.- If the product stills on the warranty time, the company will repair it free of charge.
- 3.- The repairing time will not exceed 30 natural days, from the day the claim was received.
- 4.- Steren sell parts, components, consumables and accessories to customer, as well as warranty service, at any of the addresses mentioned later.

THIS WARRANTY IS VOID IN THE NEXT CASES:

If the product has been damaged by an accident, acts of God, mishandling, leaky batteries, failure to follow enclosed instructions, improper repair by unauthorized personnel, improper safe keeping, among others.

- a) The consumer can also claim the warranty service in the purchase establishment.
- b) If you lose the warranty card, we can reissue it, if you show the invoice or purchase ticket.

RETAILER INFORMATION

Name of the retailer _____
 Address _____
 Product _____
 Brand _____
 Serial number _____
 Date of delivery _____

In case your product fails or have questions, please contact your nearest dealer. If you are in Mexico, please give a call to our Call Center. 01 800 500 9000