

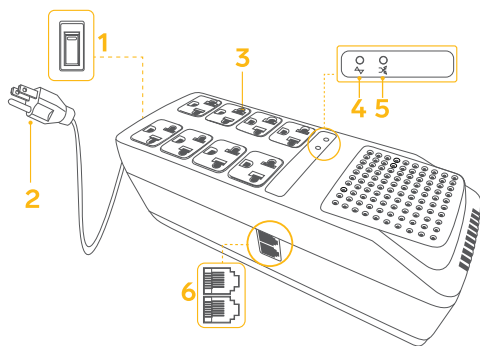
V 0.2 0221P
IMPORTANTE

Por favor, lee atentamente este instructivo para saber cómo utilizar adecuadamente el producto.

La información es presentada únicamente como referencia; debido a actualizaciones pueden existir diferencias. Consulta nuestra página www.stereon.com para obtener la versión más reciente de este manual.

PRECAUCIONES

- No conectes refrigeradores, hornos de microondas, lavadoras, secadoras de ropa o cabello, tostadoras, planchas, calentadores, licuadoras, ventiladores, aspiradoras, parrillas eléctricas u otros dispositivos eléctricos que utilicen motor para su funcionamiento.
- No intentes abrir el equipo; esto puede ocasionar mal funcionamiento y se anulará la garantía.
- En caso de que el producto requiera revisión, acude con un distribuidor autorizado.
- No uses ni almacenes este equipo en lugares con goteras o salpicaduras de agua.
- Este equipo debe usarse solo en interiores.
- No conectes dispositivos que excedan la capacidad de carga del regulador (1 000 W).
- Si el cable de alimentación está dañado, acude con un distribuidor para reemplazarlo.
- Este aparato no se destina para utilizarse por personas (incluyendo niños) cuyas capacidades físicas, sensoriales o mentales sean diferentes o estén reducidas, o carezcan de experiencia o conocimiento.
- Los niños deben ser supervisados para asegurarse de que no empleen el aparato como juguete.

DESCRIPCIÓN DEL REGULADOR


1. Interruptor de encendido y apagado
2. Cable de alimentación
3. Contactos
4. Indicador LED de encendido
5. Indicador LED AVR (voltaje en regulación)
6. Puerto para protección de línea

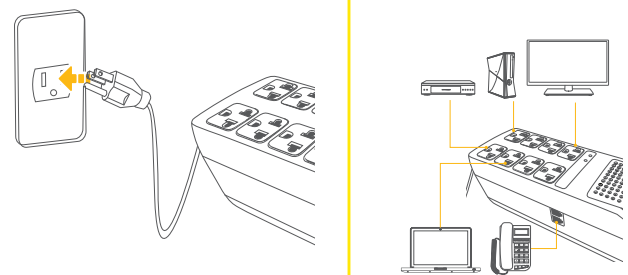
ESPECIFICACIONES

Alimentación: 98 a 145 V~ 60 Hz 1 000 W máx.
 Salida: 120 V~ ±10% 60 Hz 1 000 W máx.
 Protección: 140 J (red eléctrica) / 56 J (línea telefónica)
 Humedad relativa: 85% no condensada
 Temperatura de operación: -5 °C a 45 °C
 Relación ruido: < 40 dB
 Consumo: 5 Wh
 Consumo en espera: No aplica

Las especificaciones pueden cambiar sin previo aviso.

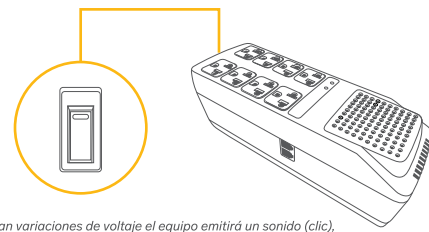
MODO DE USO

Antes de empezar, comprueba que el interruptor esté en posición de apagado.



1. Conecta el cable de alimentación a un contacto eléctrico.
2. Conecta los dispositivos que necesites proteger.

3. Presiona el interruptor ubicado en la parte posterior del regulador para encenderlo.



Cuando ocurran variaciones de voltaje el equipo emitirá un sonido (clic), para indicar que está en modo de regulación, y también cuando regrese a modo de funcionamiento normal.

POLIZA DE GARANTÍA

Producto: REGULADOR DE VOLTAJE DE 1 000 W
Modelo: REG-1050
Marcas: Stereon

Esta póliza garantiza el producto por el término de un año en todos sus componentes y mano de obra, contra cualquier defecto de fabricación y funcionamiento, a partir de la fecha de entrega.

CONDICIONES:

1. Para hacer efectiva la garantía, debe presentarse esta póliza, factura o comprobante de compra y el producto, en el lugar donde fue adquirido o en Electrónica Stereon S.A. de C.V.
2. Electrónica Stereon S.A. de C.V. se compromete a reparar el producto en caso de estar defectuoso, sin ningún cargo al consumidor. Los gastos de transporte serán cubiertos por el proveedor.
3. El tiempo de reparación en ningún caso será mayor a 30 días, contados a partir de la recepción del producto en cualquiera de los sitios donde pueda hacerse efectiva la garantía.
4. El lugar donde se pueden adquirir partes, componentes, consumibles y accesorios, así como hacer válida esta garantía es en cualquiera de las direcciones mencionadas posteriormente.

ESTA PÓLIZA NO SE HARÁ EFECTIVA EN LOS SIGUIENTES CASOS:

1. Cuando el producto ha sido utilizado en condiciones distintas a las normales.
2. Cuando el producto no ha sido operado de acuerdo con el instructivo de uso.
3. Cuando el producto ha sido alterado o reparado por personal no autorizado por Electrónica Stereon S.A. de C.V.

El consumidor podrá solicitar que se haga efectiva la garantía ante la propia casa comercial donde adquirió el producto.
 Si la presente garantía se extravía, el consumidor puede recurrir a su proveedor para que le expida otra póliza, previa presentación de la nota de compra o factura respectiva.


DATOS DEL DISTRIBUIDOR

Nombre del distribuidor _____
 Domicilio _____
 Fecha de entrega _____

IMPORTADO POR:

Electrónica Stereon S.A. de C.V. Biólogo Maximino Martínez, núm. 3408, col. San Salvador Xochimanca, Azcapotzalco, Ciudad de México, C.P. 02870, Estado de México, C.P. 55290 México RFC BIM181009EF2

DISTRIBUIDO POR:

Electrónica Stereon S.A. de C.V. Biólogo Maximino Martínez, núm. 3408, col. San Salvador Xochimanca, Azcapotzalco, Ciudad de México, C.P. 02870, Estado de México, C.P. 55290 México RFC: EST850628-K51

STEREON PRODUCTO EMPACADO S.A. DE C.V.

Autopista México-Querétaro, Km 26.5, sin número, Nave Industrial 3-A, col. Lomas de Boulevares, Tlalpanantla de Baz, Estado de México, C.P. 54020, RFC: SPE-941215-H43

En caso de que tu producto presente alguna falla, o si tienes alguna duda o pregunta, por favor, llama a nuestro Centro de Atención a Clientes, en donde con gusto te atenderemos en todo lo relacionado con tu producto Stereon.

Centro de Atención a Clientes (55) 15 16 60 00