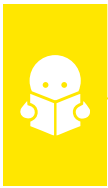


IMPORTANTE



Por favor, lee completamente y con atención este instructivo, antes de realizar cualquier acción con el equipo, para saber cómo utilizarlo adecuadamente.

La información es presentada únicamente como referencia; debido a actualizaciones pueden existir diferencias. Las imágenes mostradas son ilustrativas. El diseño y el funcionamiento del producto pueden variar sin previo aviso. Consulta nuestra página www.steren.com para obtener la versión más reciente de este manual.

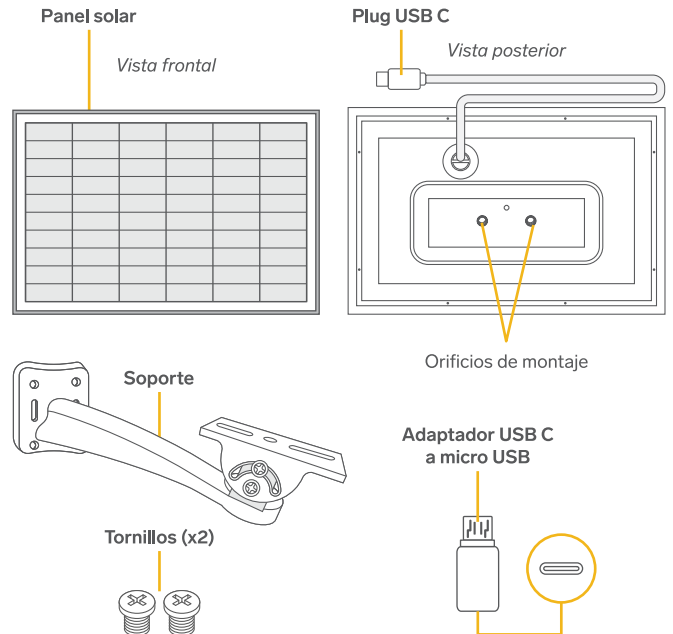
PRECAUCIONES ⚠

- No intentes abrir o reparar el equipo.
- Evita golpear o dejar caer el panel solar.
- No hagas cortes o adiciones en el cable.
- Evita tirones a lo largo del cable.
- Mantén una limpieza periódica en el panel, para garantizar que nada obstruya la captación de luz solar.
- Los niños deben ser supervisados para asegurarse de que no empleen el aparato como juguete.

ESPECIFICACIONES

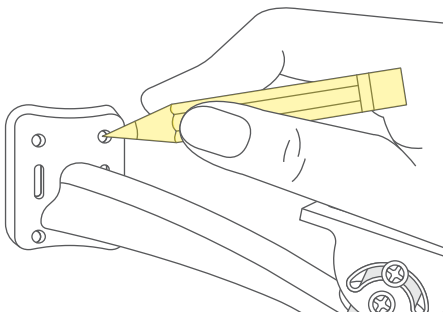
Potencia máxima: 7 W (en condiciones ideales con una intensidad solar adecuada)
Voltaje máximo de salida: 6 Vcc (en condiciones ideales con una intensidad solar adecuada)
Corriente máxima de salida: 1,4 A (en condiciones ideales con una intensidad solar adecuada)
Nivel de protección: IP65
Tipo de conexión: USB tipo C
Longitud del cable: 3 m
Tipo de celda solar: Monocristalina

DESCRIPCIÓN

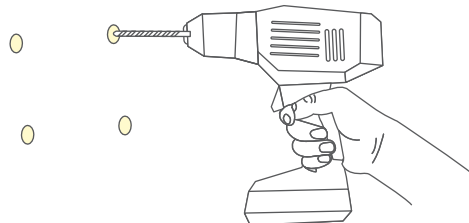


INSTALACIÓN

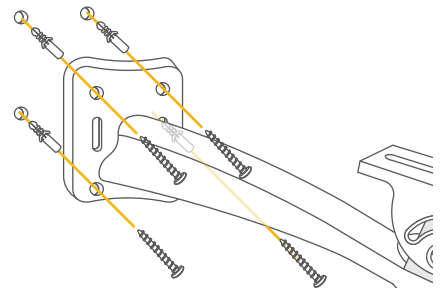
1 Usa el soporte para marcar los 4 puntos de montaje en la superficie.



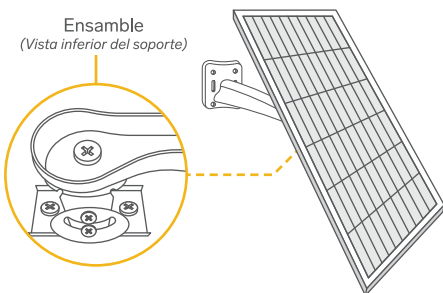
2 Realiza las perforaciones en los puntos que marcaste.



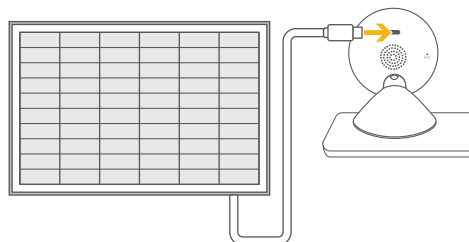
3 Fija el soporte, usando taquetes y tornillos (no incluidos).



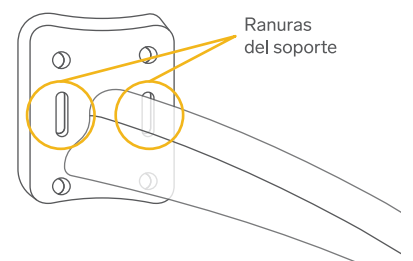
4 Coloca el panel solar en el soporte y fíjalo con los tornillos suministrados.



5 Conecta el plug USB C en la cámara. (Si la entrada es micro USB, usa el adaptador para conectarla).

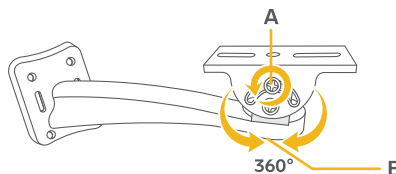


Variante de instalación
 Puedes usar las ranuras del soporte para cruzar un cincho y colocarlo en un poste.



AJUSTES

Afloja el tornillo **A** para ajustar la inclinación y el tornillo **B** para ajustar la rotación del soporte. Una vez alcanzada la posición deseada, aprieta los tornillos.



PÓLIZA DE GARANTÍA

Producto: Panel solar para cámara CCTV
Modelo: PS-5V
Marca: Steren



Esta póliza garantiza el producto por el término de un año en todos sus componentes y mano de obra, contra cualquier defecto de fabricación y funcionamiento, a partir de la fecha de entrega.

CONDICIONES

1. Para hacer efectiva la garantía, debe presentarse esta póliza o factura o comprobante de compra y el producto, en el lugar donde fue adquirido o en Electrónica Steren S.A. de C.V.
2. Electrónica Steren S.A de C.V. se compromete a reparar el producto en caso de estar defectuoso, sin ningún cargo al consumidor. Los gastos de transportación serán cubiertos por el proveedor.
3. El tiempo de reparación en ningún caso será mayor a 30 días, contados a partir de la recepción del producto en cualquiera de los sitios donde pueda hacerse efectiva la garantía.
4. El lugar donde se pueden adquirir partes, componentes, consumibles y accesorios, así como hacer válida esta garantía es en cualquiera de las direcciones mencionadas posteriormente.

ESTA PÓLIZA NO SE HARÁ EFECTIVA EN LOS SIGUIENTES CASOS:

- 1.- Cuando el producto ha sido utilizado en condiciones distintas a las normales.
- 2.- Cuando el producto no ha sido operado de acuerdo con el instructivo de uso.
- 3.- Cuando el producto ha sido alterado o reparado por personal no autorizado por Electrónica Steren S.A. de C.V.

El consumidor podrá solicitar que se haga efectiva la garantía ante la propia casa comercial donde adquirió el producto. Si la presente garantía se extraviara, el consumidor puede recurrir a su proveedor para que le expida otra póliza, previa presentación de la nota de compra o factura respectiva.

DATOS DEL DISTRIBUIDOR

Nombre del Distribuidor _____
 Domicilio _____
 Fecha de entrega _____

ELECTRÓNICA STEREN S.A. DE C.V.

Biólogo Maximino Martínez, núm. 3408, col. San Salvador Xochimanca, Azcapotzalco, Ciudad de México, C.P. 02870, RFC: EST850628K51

STEREN PRODUCTO EMPACADO S.A. DE C.V.

Autopista México-Querétaro, km 26.5, sin número, Nave Industrial 3-A, col. Lomas de Boulevares, Tlalnepantla de Baz, Estado de México, C.P. 54020, RFC: SPE941215H43

En caso de que tu producto presente alguna falla, o si tienes alguna duda o pregunta, por favor, llama a nuestro **Centro de Atención a Clientes**, en donde con gusto te atenderemos en todo lo relacionado con tu producto Steren: (55) 15 16 60 00