

IMPORTANTE



Por favor, lee completamente y con atención este instructivo, antes de realizar cualquier acción con el equipo, para saber cómo utilizarlo adecuadamente.

La información es presentada únicamente como referencia; debido a actualizaciones pueden existir diferencias. Las imágenes mostradas son ilustrativas. El diseño y el funcionamiento del producto pueden variar sin previo aviso.

Consulta nuestra página www.steren.com para obtener la versión más reciente del manual de instrucciones.

PRECAUCIONES

- No uses ni almacenes el No Break (UPS) en lugares con humedad.
- No mojes el UPS ni el conector de alimentación.
- Usa este equipo lejos de fuentes de temperaturas extremas.
- No conectes el UPS a una toma eléctrica si el cable está roto.
- Evita golpear o dejar caer el equipo.
- Colócalo en un área ventilada.
- No obstruyas las rejillas de ventilación.
- No introduzcas objetos metálicos dentro del equipo ni en los contactos.
- Cualquier reparación no autorizada anulará la garantía.
- No sobrepases la capacidad de carga establecida de 750 W (1 500 VA).
- Asegúrate de que el suministro de voltaje sea el requerido por el UPS.
- Mantén el equipo operando en una temperatura de entre 0 y 40 °C.
- Evita conectar equipos que demanden alta potencia de arranque, como pistolas de aire, motores, lavadoras, refrigeradores, microondas, bombas de agua o cualquier equipo de carga inductiva alta.
- No deseches este o cualquier equipo electrónico en tiraderos comunes. Contacta a la autoridad encargada del correcto tratamiento de residuos o desechos electrónicos en tu localidad, o acude a una planta de reciclaje.
- Los niños deben ser supervisados para asegurarse de que no empleen el aparato como juguete.

ESPECIFICACIONES

Alimentación: 115 V~ ±25%
 Frecuencia de entrada: 60 Hz ±10%
 Potencia: 750 W (1 500 VA)
 Corriente a plena carga: 1 A
 Salida: 120 V~ +10%, -15%
 120 V~ ±10% (con baterías)
 Frecuencia de salida: 60 Hz ±1% (onda sinusoidal)
 Tiempo de transferencia: ≤10 ms

Tipo de baterías: Ácido-plomo 2 x 12 V=== 8 Ah
 Tiempo de respaldo: ≤7 minutos (plena carga)
 Tiempo de carga: ≤12 h (90%)
 Temperatura de operación: 0 °C a 40 °C
 Temperatura de almacenamiento: -15 °C a 45 °C
 Humedad: 10% a 95% RH
 Altitud: 2 700 m sobre el nivel del mar

Las especificaciones pueden cambiar sin previo aviso.

PÓLIZA DE GARANTÍA

Producto: No Break de 1 500 VA con regulador de voltaje
 Modelo: NB-1500
 Marca: Steren



Esta póliza garantiza el producto por el término de un año en todos sus componentes y mano de obra, y tres meses en la batería, contra cualquier defecto de fabricación y funcionamiento, a partir de la fecha de entrega.

CONDICIONES

1. Para hacer efectiva la garantía, debe presentarse esta póliza, factura o comprobante de compra y el producto, en el lugar donde fue adquirido o en Electrónica Steren S.A. de C.V.
2. Electrónica Steren S.A. de C.V. se compromete a reparar el producto en caso de estar defectuoso, sin ningún cargo al consumidor. Los gastos de transportación serán cubiertos por el proveedor.
3. El tiempo de reparación en ningún caso será mayor a 30 días, contados a partir de la recepción del producto en cualquiera de los sitios donde pueda hacerse efectiva la garantía.
4. El lugar donde se pueden adquirir partes, componentes, consumibles y accesorios, así como hacer válida esta garantía es en cualquiera de las direcciones mencionadas anteriormente.

ESTA PÓLIZA NO SE HARÁ EFECTIVA EN LOS SIGUIENTES CASOS:

1. Cuando el producto ha sido utilizado en condiciones distintas a las normales.
2. Cuando el producto no ha sido operado de acuerdo con el instructivo de uso.
3. Cuando el producto ha sido alterado o reparado por personal no autorizado por Electrónica Steren S.A. de C.V.

El consumidor podrá solicitar que se haga efectiva la garantía ante la propia casa comercial donde adquirió el producto. Si la presente garantía se extraviara, el consumidor puede recurrir a su proveedor para que le expida otra póliza, previa presentación de la nota de compra o factura respectiva.

DATOS DEL DISTRIBUIDOR

Nombre del Distribuidor: _____
 Domicilio: _____
 Fecha de entrega: _____

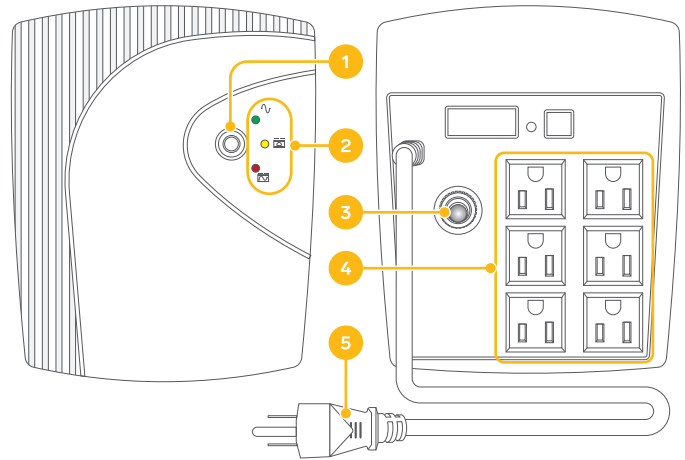
ELECTRÓNICA STEREN S.A. DE C.V.
 Biólogo Maximino Martínez, núm. 3408, col. San Salvador Xochimanca, Azcapotzalco, Ciudad de México, C.P. 02870, RFC: EST850628-K51

STEREN PRODUCTO EMPACADO S.A. DE C.V.
 Autopista México-Querétaro, Km 26.5, sin número, Nave Industrial 3-A, col. Lomas de Boulevares, Tlalhepantla de Baz, Estado de México, C.P. 54020, RFC: SPE-941215-H43

En caso de que tu producto presente alguna falla, o si tienes alguna duda o pregunta, por favor, llama a nuestro Centro de Atención a Clientes, en donde con gusto te atenderemos en todo lo relacionado con tu producto Steren.

Centro de Atención a Clientes: (55) 15 16 60 00

DESCRIPCIÓN DEL EQUIPO



1. Botón de encendido

2. Indicadores LED de actividad:

Verde (Se mantiene iluminado cuando la energía eléctrica está encendida)

Amarillo (Destella cuando la batería está cargando; se mantiene encendido cuando está completamente cargada)

Rojo (Se mantiene encendido cuando el No Break está en modo de respaldo)

3. Botón de reinicio

4. Contactos polarizados

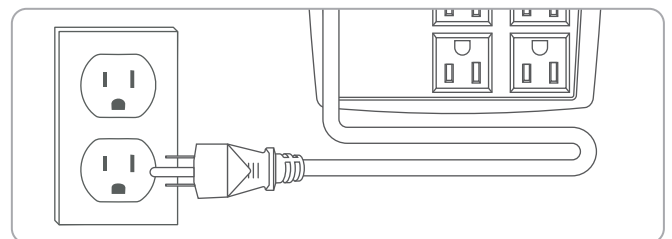
5. Cable de alimentación

MODO DE USO

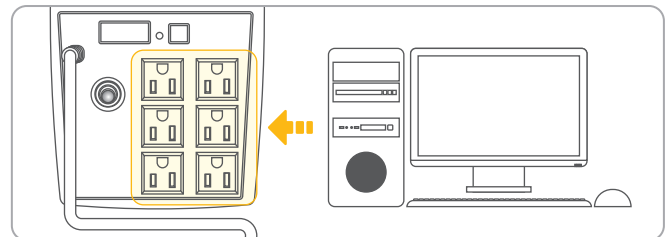
⚠ Antes de utilizar el No Break, conéctalo durante 24 horas, para cargar la batería y ampliar su tiempo de vida. Después de la primera vez, la batería se cargará al 90% en 12 horas.

⚠ Si dejas el equipo sin funcionar durante 3 meses o más, debes cargar la batería durante 16 horas antes de utilizarlo de nuevo.

- 1 Conecta el No Break a un tomacorriente.



- 2 Conecta tus equipos de cómputo en los contactos polarizados.



- 3 Presiona el botón de encendido. Si el voltaje es normal, se encenderá el indicador verde.

