

IMPORTANTE



Por favor, lee completamente y con atención este instructivo, antes de realizar cualquier acción con el equipo, para saber cómo utilizarlo adecuadamente.

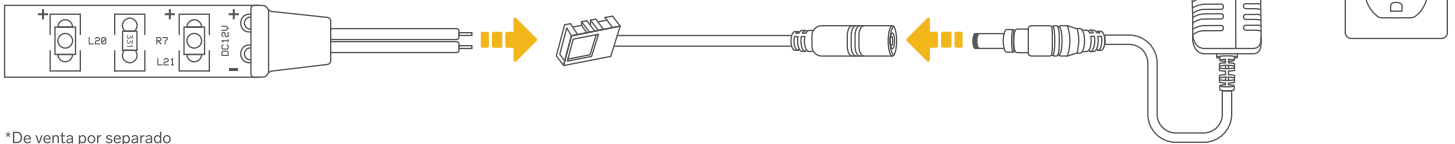
La información es presentada únicamente como referencia; debido a actualizaciones pueden existir diferencias. Las imágenes mostradas son ilustrativas. El diseño y el funcionamiento del producto pueden variar sin previo aviso. Consulta nuestra página www.steren.com para obtener la versión más reciente de este manual.

PRECAUCIONES ⚠

- La tira tiene protección con material tipo PU (totalmente sellado), sin embargo, debes cuidar que las conexiones eléctricas no estén expuestas a la humedad o al agua.
- Para evitar que las líneas de voltaje se junten, no utilices clavos o algún objeto metálico para fijar la tira.
- Asegúrate de energizar la tira solo con el voltaje indicado.
- No la expongas a fuentes de calor constante.
- Los niños deben ser supervisados para asegurarse de que no empleen el aparato como juguete.

CONEXIÓN

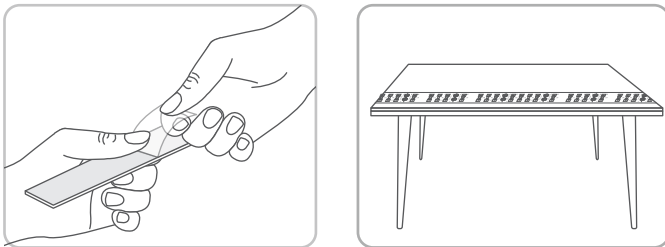
- 1 Conecta un adaptador jack invertido 2,1 mm* a la tira.
- 2 Conecta un convertidor de corriente de 12 V $\overline{\text{---}}$ / 3 A* al jack y a un contacto eléctrico.



*De venta por separado

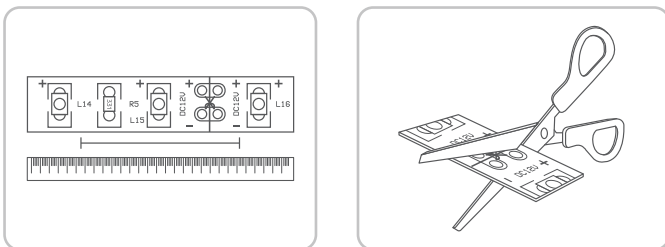
INSTALACIÓN

- 1 Selecciona una superficie lisa y plana para colocar la tira. Asegúrate de que esté libre de polvo y residuos.
- 2 Retira la película protectora de la tira.
- 3 Pega la tira en la superficie deseada.



CÓMO CORTAR LA TIRA

- 1 Realiza las mediciones convenientes para saber la longitud de tira que necesitas.
- 2 Corta la tira sobre la línea marcada con ✂



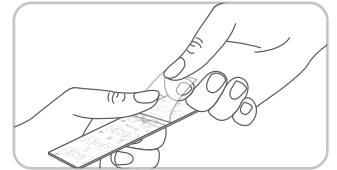
ESPECIFICACIONES

Alimentación: 12 V $\overline{\text{---}}$ 13 W máx.
Consumo: 2,6 W por metro
Color: Blanco 6 000 a 7 000 K
Consumo: 13 Wh
Consumo en espera: No aplica

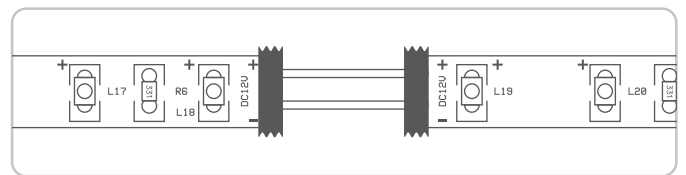
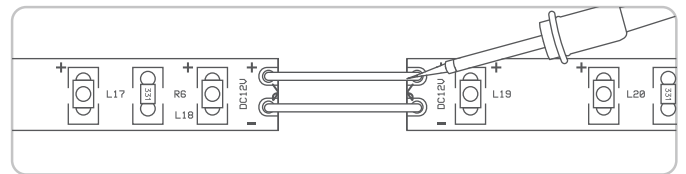
Las especificaciones pueden cambiar sin previo aviso.

CÓMO UNIR DOS SEGMENTOS DE TIRA

- 1 En los extremos que vas a unir, retira cuidadosamente la capa plástica, para descubrir las terminales.



- 2 Suelta un cable entre las terminales de cada segmento. Haz coincidir las polaridades: + con + / - con -
- 3 Coloca aislante en las uniones, para proteger las terminales.



- 4 Revisa la sección "Conexión" de este instructivo, para saber cómo alimentar la tira.

IMPORTADO POR

ELECTRÓNICA STEREN S.A. DE C.V.
Biólogo Maximino Martínez, núm. 3408, col. San Salvador Xochimanco, Azcapotzalco, Ciudad de México, C.P. 02870, RFC: EST850628-K51

STEREN PRODUCTO EMPACADO S.A. DE C.V.
Autopista México-Querétaro, Km 26.5, sin número, Nave Industrial 3-A, col. Lomas de Boulevares, Tlalnepan de Baz, Estado de México, C.P. 54020, RFC: SPE-941215-H43

En caso de que tu producto presente alguna falla, o si tienes alguna duda o pregunta, por favor, llama a nuestro Centro de Atención a Clientes, en donde con gusto te atenderemos en todo lo relacionado con tu producto Steren.

Centro de Atención a Clientes: (55) 15 16 60 00