

**IMPORTANTE**

Por favor, lee completamente y con atención este instructivo, antes de realizar cualquier acción con el equipo, para saber cómo utilizarlo adecuadamente.

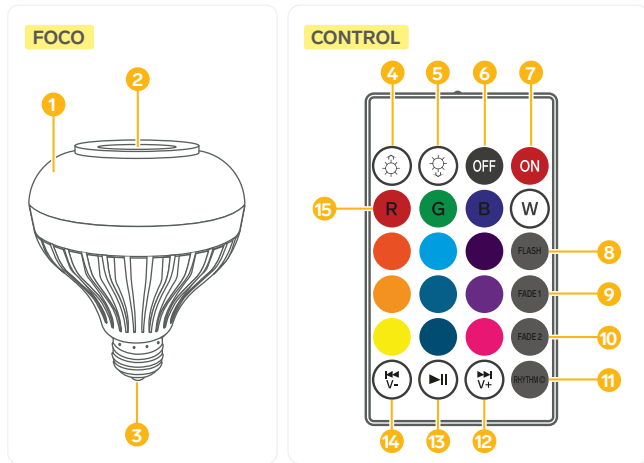
La información de este manual es presentada únicamente como referencia; debido a actualizaciones pueden existir diferencias. Las imágenes mostradas son ilustrativas. El diseño y el funcionamiento del producto pueden variar sin previo aviso. Consulta nuestra página [www.stereon.com](http://www.stereon.com) para obtener la versión más reciente de este manual.

**PRECAUCIONES** ⚠

- No instales el foco en lugares con altas temperaturas, bajo luz solar directa ni cerca de equipos que generen calor.
- Este producto es para uso exclusivo en interiores.
- Los niños deben ser supervisados para asegurarse de que no empleen el aparato como juguete.

La operación de este equipo está sujeta a las siguientes dos condiciones: (1) es posible que este equipo o dispositivo no cause interferencia perjudicial y (2) este equipo o dispositivo debe aceptar cualquier interferencia, incluyendo la que pueda causar su operación no deseada.

**PARTES**



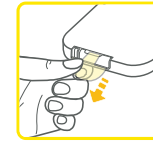
1. Luz LED
2. Bocina
3. Casquillo
4. Aumentar brillo
5. Disminuir brillo
6. Apagar
7. Encender
8. Cambio de colores
9. Cambio de colores suaves con barrido
10. Cambio de colores intensos con barrido
11. Cambio de colores con función audiorrítmica
12. Adelantar pista (Presiona 1 vez) / Aumentar el volumen (Mantén presionado)
13. Reproducir / Pausar
14. Retroceder pista (Presiona 1 vez) / Disminuir el volumen (Mantén presionado)
15. Colores fijos

**PREPARATIVOS**

**Consideraciones para utilizar el control remoto**

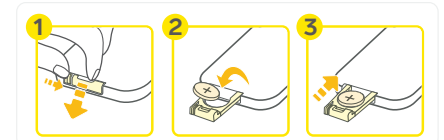
**Primer uso**

Retira el plástico de la batería.



**Reemplazo de la batería**

Abre el compartimento de la batería, y coloca una nueva batería tipo botón<sup>1</sup> CR2025. Respeta la orientación de la polaridad.



<sup>1</sup>De venta por separado

**Instalación del foco**

⚠ Antes de realizar la instalación, asegúrate de que el foco esté apagado.



**VINCULACIÓN BLUETOOTH**

- 1 Presiona el apagador correspondiente, para encender el foco.
- 2 Espera hasta que se escuche un tono en la bocina. Esto indica que está lista para la conexión Bluetooth.
- 3 En tu celular, activa el Bluetooth. Busca el dispositivo **STEREN LAM-BOC** y selecciónalo. Cuando escuches otro tono, significa que la bocina se ha vinculado correctamente.
- 4 Comienza la reproducción de música.

**ESPECIFICACIONES**

Alimentación: 100 a 240 V~ 50/60 Hz 6,5 W  
 Potencia de lámpara LED: 3 W máx.  
 Potencia de audio: 3 W  
 Respuesta en frecuencia: 135 Hz a 15 kHz

Versión Bluetooth: 5.1  
 Terminal de conexión: E27  
 LED totales: 24

Las especificaciones pueden cambiar sin previo aviso.

**PÓLIZA DE GARANTÍA**

Producto: Foco LED RGB multicolor con bocina Bluetooth  
 Modelo: LAM-BOC  
 Marca: Stereon



Esta póliza garantiza el producto por el término de un año en todos sus componentes y mano de obra, contra cualquier defecto de fabricación y funcionamiento, a partir de la fecha de entrega.

- 1.- Para hacer efectiva la garantía, debe presentarse esta póliza, factura o comprobante de compra y el producto, en el lugar donde fue adquirido o en Electrónica Stereon S.A. de C.V.
- 2.- Electrónica Stereon S.A. de C.V. se compromete a reparar el producto en caso de estar defectuoso, sin ningún cargo al consumidor. Los gastos de transportación serán cubiertos por el proveedor.
- 3.- El tiempo de reparación en ningún caso será mayor a 30 días, contados a partir de la recepción del producto en cualquiera de los sitios donde pueda hacerse efectiva la garantía.
- 4.- El lugar donde se pueden adquirir partes, componentes, consumibles y accesorios, así como hacer válida esta garantía es en cualquiera de las direcciones mencionadas posteriormente.

**ESTA PÓLIZA NO SE HARÁ EFECTIVA EN LOS SIGUIENTES CASOS:**

- 1.- Cuando el producto ha sido utilizado en condiciones distintas a las normales.
- 2.- Cuando el producto no ha sido operado de acuerdo con el instructivo de uso.
- 3.- Cuando el producto ha sido alterado o reparado por personal no autorizado por Electrónica Stereon S.A. de C.V.

El consumidor podrá solicitar que se haga efectiva la garantía ante la propia casa comercial donde adquirió el producto.

Si la presente garantía se extraviara, el consumidor puede recurrir a su proveedor para que le expida otra póliza, previa presentación de la nota de compra o factura respectiva.

**DATOS DEL DISTRIBUIDOR**

Nombre del Distribuidor \_\_\_\_\_  
 Domicilio \_\_\_\_\_  
 Fecha de entrega \_\_\_\_\_

**ELECTRÓNICA STEREN S.A. DE C.V.**

Biólogo Maximino Martínez, núm. 3408, col. San Salvador Xochimanca, Azcapotzalco, Ciudad de México, C.P. 02870, RFC: EST850628-K51

**STEREN PRODUCTO EMPACADO S.A. DE C.V.**

Autopista México-Querétaro, Km 26.5, sin número, Nave Industrial 3-A, col. Lomas de Boulevares, Tlalpanantla de Baz, Estado de México, C.P. 54020, RFC: SPE-941215-H43

En caso de que tu producto presente alguna falla, o si tienes alguna duda o pregunta, por favor, llama a nuestro Centro de Atención a Clientes, en donde con gusto te atenderemos en todo lo relacionado con tu producto Stereon.  
**Centro de Atención a Clientes: (55) 15 16 60 00**