

IMPORTANTE



Por favor, lee completamente y con atención este instructivo, antes de realizar cualquier acción con el equipo, para saber cómo utilizarlo adecuadamente.

La información es presentada únicamente como referencia; debido a actualizaciones pueden existir diferencias. Consulta nuestra página www.stereon.com para obtener la versión más reciente de este manual.

PRECAUCIONES ⚠

- No coloques objetos pesados sobre el reflector.
- No expongas el producto a fuentes de calor.
- No intentes abrir o reparar el reflector.
- Si el cable está dañado, no conectes el equipo a la corriente eléctrica.
- Aísla adecuadamente las conexiones eléctricas.
- Evita golpear o dejar caer el equipo.
- Este aparato no se destina para utilizarse por personas (incluyendo niños) cuyas capacidades físicas, sensoriales o mentales sean diferentes o estén reducidas, o carezcan de experiencia o conocimiento.
- Los niños deben ser supervisados para asegurarse de que no empleen el aparato como juguete.
- No deseches este o cualquier equipo electrónico en tiraderos comunes. Contacta a la autoridad encargada del correcto tratamiento de residuos o desechos electrónicos en tu localidad, o acude a una planta de reciclaje.

ESPECIFICACIONES

Alimentación: 120 a 220 V~ 50/60 Hz 0,29 A
 Potencia de la lámpara: 20 W (luz blanca)
 Fuente de luz: LED
 Potencia de iluminación equivalente: 800 W (luz blanca)
 Ángulo del haz: 120°
 Tiempo de vida: 25 000 h
 Consumo: 20 Wh

Consumo en espera: <2 Wh
 Para uso en interior y exterior
 Protección: IP65

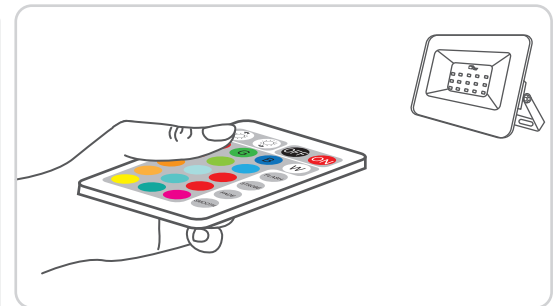
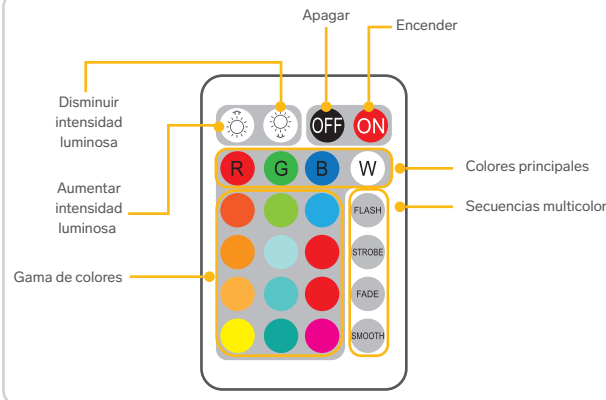
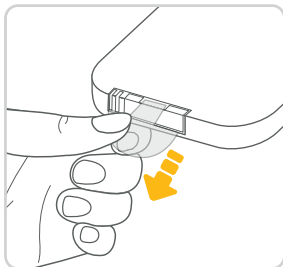
Control remoto
 Alimentación: 3 V --- (1 x CR2025)

Las especificaciones pueden cambiar sin previo aviso.

USO DEL CONTROL REMOTO

- En el primer uso, retira el plástico protector de la batería.

- Apunta el control remoto hacia el reflector y presiona el botón que corresponda al tipo de iluminación deseada.



CONEXIÓN ELÉCTRICA

- 1 Identifica las terminales de conexión



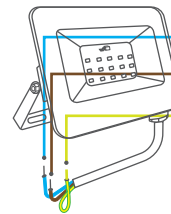
Amarillo / verde: Tierra

Café: Línea o fase

Azul: Neutro



- 2 Utiliza cable calibre 18 AWG para realizar la conexión eléctrica.

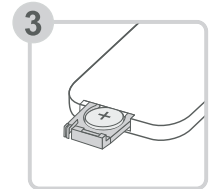
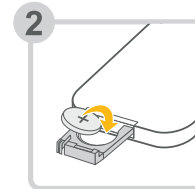
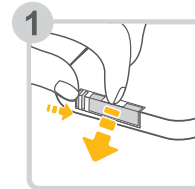


NEUTRO

LÍNEA (Interruptor no incluido)

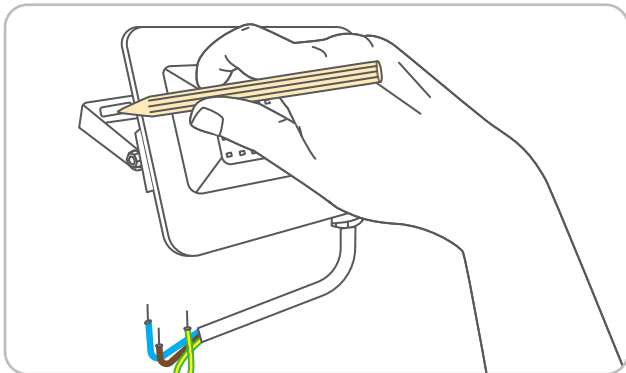
TIERRA

REEMPLAZO DE LA BATERÍA

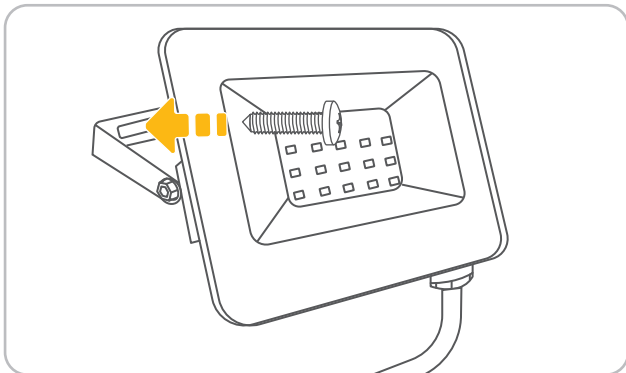


INSTALACIÓN EN MURO

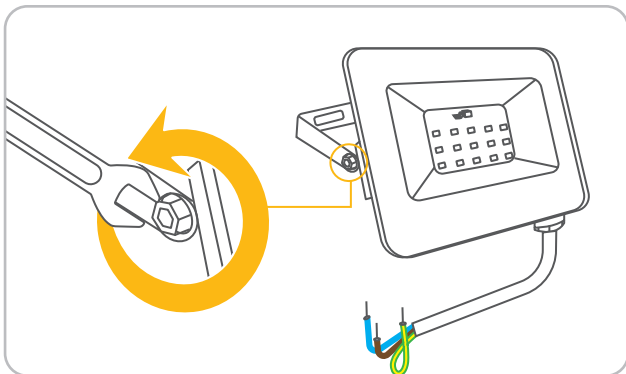
- 1 Coloca el soporte en la pared y marca a través de los orificios los puntos necesarios para el montaje.



- 2 Utiliza pijas y taquetes (no incluidos) para fijar el reflector.



- 3 Ajusta la posición de inclinación aflojando y apretando los tornillos laterales.



PÓLIZA DE GARANTÍA

Producto: Reflector LED de 20 W RGB
Modelo: LAM-825
Marca: Steren



Esta póliza garantiza el producto por el término de un año en todos sus componentes y mano de obra, contra cualquier defecto de fabricación y funcionamiento, a partir de la fecha de entrega.

CONDICIONES

1. Para hacer efectiva la garantía, debe presentarse esta póliza, factura o comprobante de compra y el producto, en el lugar donde fue adquirido o en Electrónica Steren S.A. de C.V.
2. Electrónica Steren S.A. de C.V. se compromete a reparar el producto en caso de estar defectuoso, sin ningún cargo al consumidor. Los gastos de transportación serán cubiertos por el proveedor.
3. El tiempo de reparación en ningún caso será mayor a 30 días, contados a partir de la recepción del producto en cualquiera de los sitios donde pueda hacerse efectiva la garantía.
4. El lugar donde se pueden adquirir partes, componentes, consumibles y accesorios, así como hacer válida esta garantía es en cualquiera de las direcciones mencionadas posteriormente.

ESTA PÓLIZA NO SE HARÁ EFECTIVA EN LOS SIGUIENTES CASOS:

- 1.- Cuando el producto ha sido utilizado en condiciones distintas a las normales.
- 2.- Cuando el producto no ha sido operado de acuerdo con el instructivo de uso.
- 3.- Cuando el producto ha sido alterado o reparado por personal no autorizado por Electrónica Steren S.A. de C.V.

El consumidor podrá solicitar que se haga efectiva la garantía ante la propia casa comercial donde adquirió el producto.

Si la presente garantía se extraviara, el consumidor puede recurrir a su proveedor para que le expida otra póliza, previa presentación de la nota de compra o factura respectiva.

DATOS DEL DISTRIBUIDOR

Nombre del Distribuidor

Domicilio

Fecha de entrega

ELECTRÓNICA STEREN S.A. DE C.V.

Biólogo Maximino Martínez, núm. 3408, col. San Salvador Xochimanca, Azcapotzalco, Ciudad de México, C.P. 02870, RFC: EST850628-K51

STEREN PRODUCTO EMPACADO S.A. DE C.V.

Autopista México-Querétaro, Km 26.5, sin número, Nave Industrial 3-A, col. Lomas de Boulevares, Tlalnepantla de Baz, Estado de México, C.P. 54020, RFC: SPE-941215-H43

En caso de que tu producto presente alguna falla, o si tienes alguna duda o pregunta, por favor, llama a nuestro Centro de Atención a Clientes, en donde con gusto te atenderemos en todo lo relacionado con tu producto Steren.

Centro de Atención a Clientes (55) 15 16 60 00