

IMPORTANTE



Por favor, lee completamente y con atención este instructivo, antes de realizar cualquier acción con el equipo, para saber cómo utilizarlo adecuadamente.

La información es presentada únicamente como referencia; debido a actualizaciones pueden existir diferencias. Las imágenes mostradas son ilustrativas. El diseño y el funcionamiento del producto pueden variar sin previo aviso.

Consulta nuestra página www.stereon.com para obtener la versión más reciente del manual de instrucciones.

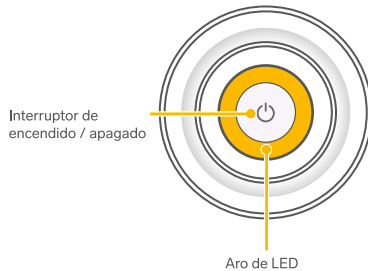
PRECAUCIONES

- Los niños deben supervisarse para asegurarse de que no empleen el aparato como juguete.
- No coloques objetos pesados sobre las lámparas.
- No uses ni almacenes el producto en lugares donde existan goteras, humedad o salpicaduras.
- No expongas el producto a fuentes de calor.
- Limpia cada elemento con un paño suave y seco.
- No instales las lámparas al exterior o a la intemperie

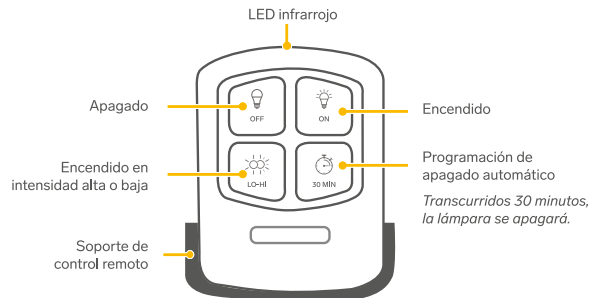
La operación de este equipo está sujeta a las siguientes dos condiciones: (1) es posible que este equipo o dispositivo no cause interferencia perjudicial y (2) este equipo o dispositivo debe aceptar cualquier interferencia, incluyendo la que pueda causar su operación no deseada.

DESCRIPCIÓN

Mini lámpara LED x3



Control remoto



Dirige el control hacia la lámpara que deseas controlar.

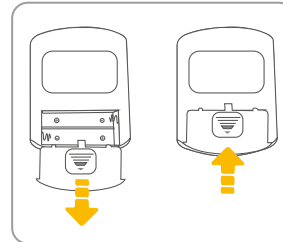
Programación de apagado automático.

- Al presionar el botón los LED destellarán 2 veces e iniciará una cuenta regresiva de 30 minutos para que las lámparas se apaguen.
- Si oprimas el botón nuevamente antes de 30 minutos, el conteo se reiniciará.

INSTALACIÓN DE PILAS

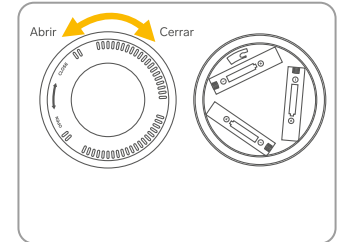
En el control remoto

Desliza la tapa para acceder al compartimento. Inserta 2 pilas* AAA, respetando la orientación de la polaridad. Luego, coloca nuevamente la tapa.



En la mini lámpara

Gira la tapa hacia la izquierda y retírala. Coloca 3 pilas* AAA en el compartimento, respetando la orientación de la polaridad. Coloca nuevamente la tapa haciendo coincidir las muescas y girala hacia la derecha para cerrarla.



*De venta por separado.

ESPECIFICACIONES

Lámparas
Alimentación: 4.5 V== (3 x AAA) c/u

Control remoto
Alimentación: 3 V== (2 x AAA)

Las especificaciones pueden cambiar sin previo aviso.

IMPORTADO POR

ELECTRÓNICA STEREN S.A. DE C.V. Biólogo Maximino Martínez No. 3408, San Salvador Xochimanca, Ciudad de México. 02870
RFC: EST850628-K51

STEREN PRODUCTO EMPACADO S.A. DE C.V. Autopista México-Querétaro. Km 26.5 Sin número, Nave Industrial 3-A, Col. Lomas de Boulevares, Tlalnepanitla de Baz, Estado de México, C.P. 54020, RFC: SPE-941215-H43

En caso de que su producto tenga una falla, diríjase al centro de distribución más cercano a su hogar y si tiene alguna pregunta o pregunta, llame a nuestro Centro de Servicio al Cliente, donde con gusto lo ayudaremos con todo lo relacionado con su producto Steren.
Centro de Atención al Cliente: (55) 15 16 60 00