



Generador de tonos y probador de cables

Manual de instrucciones



IMPORTANTE



Por favor, lee completamente y con atención este instructivo, antes de realizar cualquier acción con el equipo, para saber cómo utilizarlo adecuadamente.

La información es presentada únicamente como referencia; debido a actualizaciones pueden existir diferencias. Las imágenes mostradas son ilustrativas. El diseño y el funcionamiento del producto pueden variar sin previo aviso. Consulta nuestra página www.steren.com para obtener la versión más reciente de este manual.

PRECAUCIONES

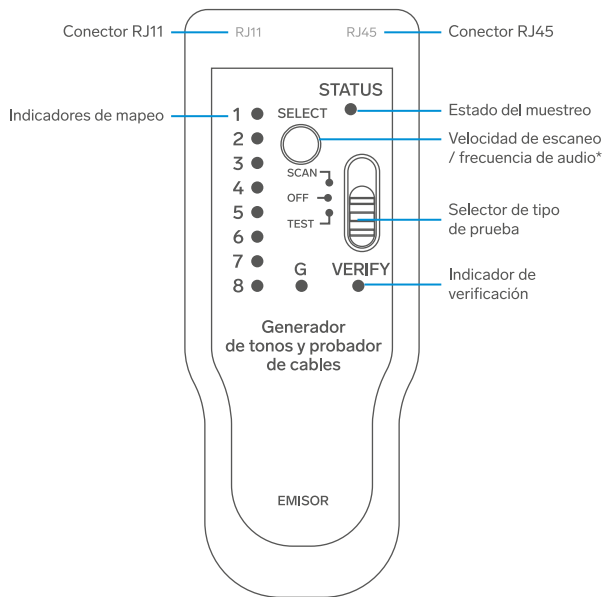
- Evita aplastar el probador.
- No golpees ni dejes caer el equipo.
- No uses ni almacenes el producto en lugares con humedad.
- No lo expongas a temperaturas extremas.
- No intentes modificar ni reparar el producto.
- Utilízalo únicamente en interiores.
- No uses el probador para identificar líneas eléctricas, sin haber cortado antes el suministro de energía.
- Los niños deben ser supervisados para asegurarse de que no empleen el aparato como juguete.

ÍNDICE

DESCRIPCIÓN DEL EQUIPO	4
CÓMO INSTALAR LAS PILAS	7
MODO DE USO	8
Detección de línea	8
Comprobación de cable (mapeo)	10
ESPECIFICACIONES	13

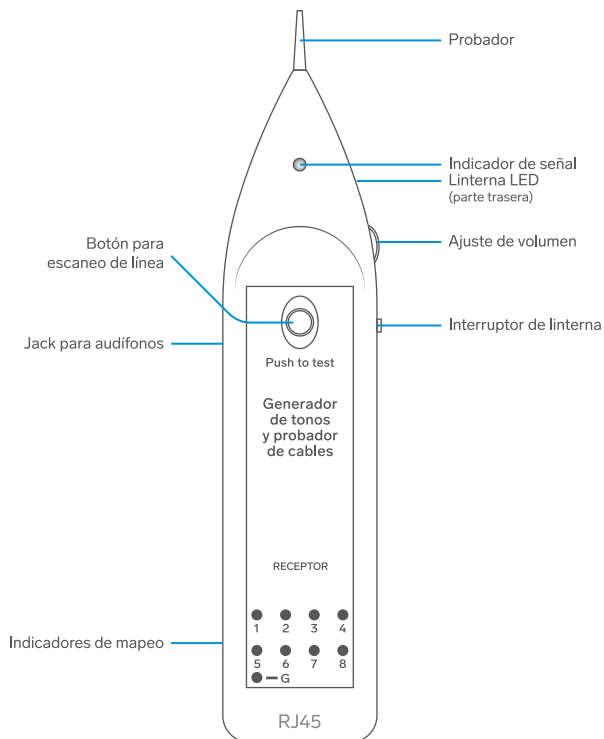
DESCRIPCIÓN DEL EQUIPO

Transmisor

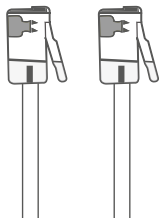


*En la función de mapeo, cambiará el escaneo de rápido a lento. En la función de detección de línea, cambia la frecuencia de la transmisión de audio.

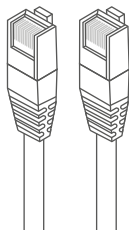
Receptor



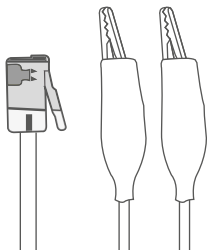
Cable de red con terminales RJ45



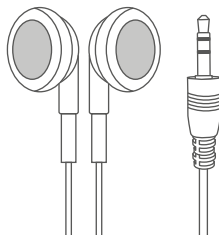
Cable telefónico con terminales RJ11



Cable con terminal RJ11 a caimanes



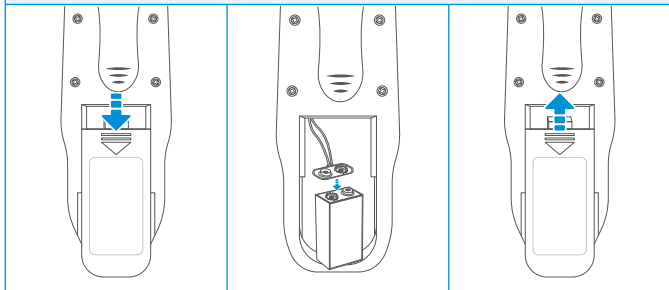
Auriculares



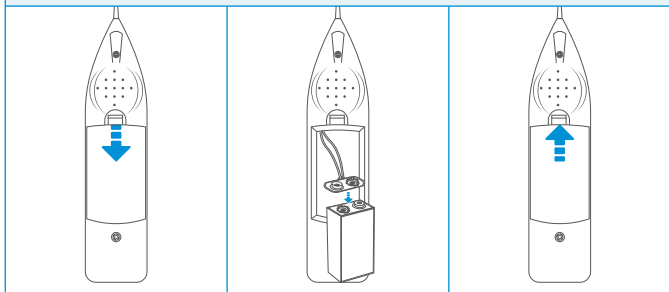
CÓMO INSTALAR LAS PILAS

Coloca una pila de 9 V (de venta por separado) tanto en el receptor como en el transmisor.

Receptor



Transmisor



MODO DE USO

● Detección de línea

Esta función consiste en encontrar rápidamente los pares de líneas requeridos, entre muchos pares de líneas. El equipo es adecuado para encontrar la línea directa de la línea de interfaz RJ45, la línea de teléfono en interfaces RJ11 y otros cables (utilizando el adaptador).

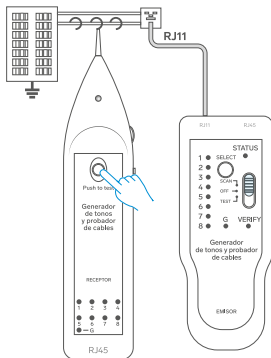
● Modo de operación

- 1 Coloca el selector del transmisor en **SCAN**. *El indicador **STATUS** destellará.*
- 2 Conecta un extremo del cable al puerto correspondiente del transmisor (RJ45 o RJ11), o conecta en el puerto RJ11 el adaptador con caimanos para transmitir a cualquier otro tipo de cable de comunicación.
- 3 Mantén presionado el botón del receptor. *El indicador de señal se iluminará y su intensidad dependerá de qué tan cerca esté de la señal detectada.*
- 4 Comienza a buscar la línea acercando la punta del probador al conjunto de cables donde crees que se localiza el que deseas.

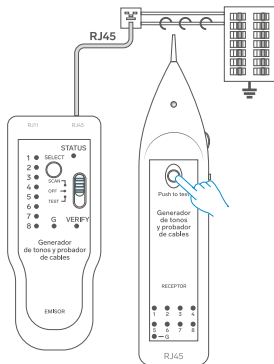
TIPS

- Gira la perilla del receptor para ajustar el volumen.
- En ambientes ruidosos, conecta los auriculares en el receptor. Procura iniciar con un volumen bajo para no lastimarte los oídos.
- Presiona el botón **SELECT**, para cambiar la frecuencia del tono de pulso a continuo.

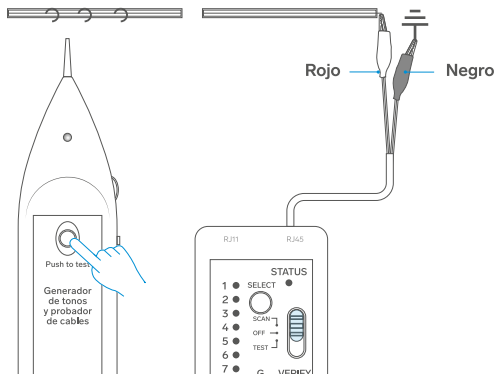
Búsqueda en RJ11



Búsqueda en RJ45



Cables en general (sin energía)

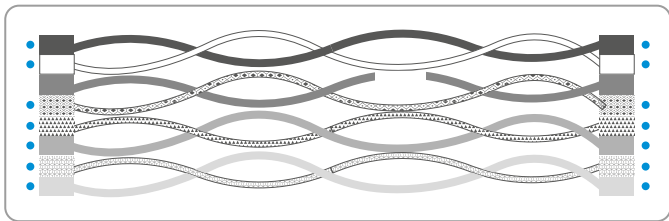


Comprobación de cable (mapeo)

Esta función es útil para corroborar el armado del cable o para verificar su estado, es decir, si está en corto, cruzado, abierto o si está correcto:

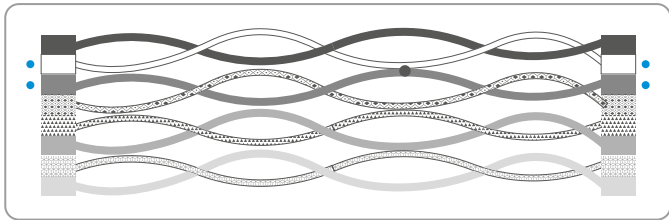
ABIERTO

En el barrido, el indicador que corresponde al hilo no encenderá.



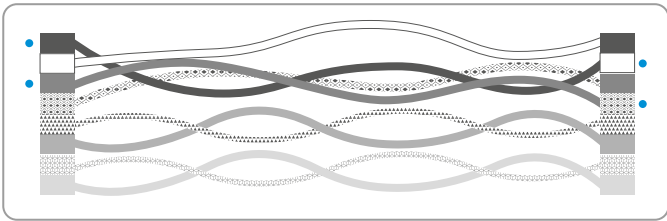
EN CORTO

En el barrido, los indicadores correspondientes a los cables encenderán al mismo tiempo.



CRUZADO

En el barrido, los indicadores correspondientes a los cables se iluminarán en diferente posición en el receptor y en el transmisor.

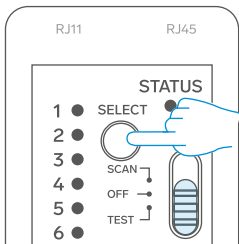


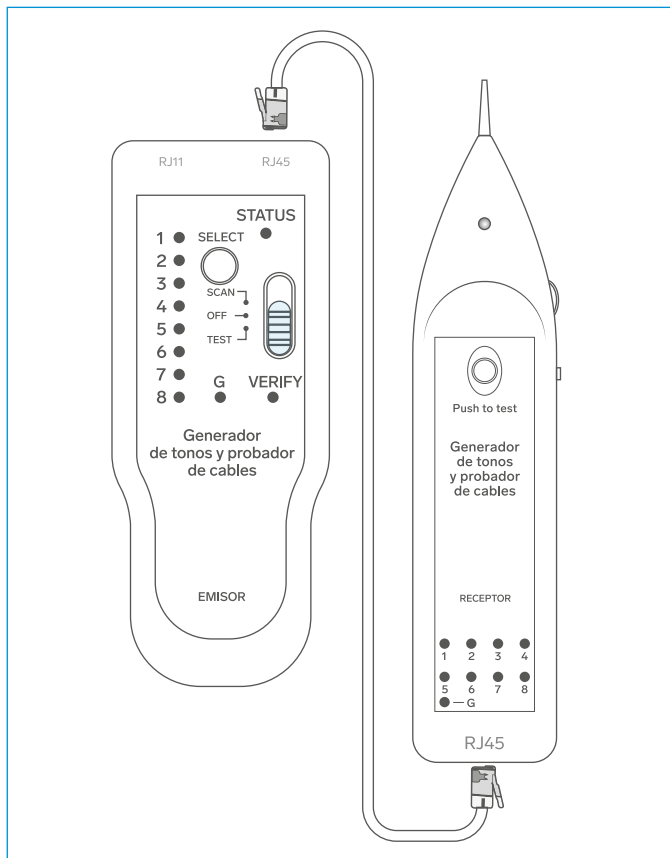
● Modo de operación

- 1 Coloca el selector del transmisor en **TEST**. El indicador **VERIFY** destellará.
- 2 Conecta un extremo del cable al puerto RJ45 correspondiente del transmisor.
- 3 El otro extremo del cable conéctalo en el puerto del receptor. Comenzará el barrido hilo por hilo iluminando cada indicador.

TIP

Presiona el botón **SELECT**, para cambiar la velocidad del barrido entre lenta y rápida.





ESPECIFICACIONES

Alimentación del transmisor: 9 V  (pila cuadrada)

Alimentación del receptor: 9 V  (pila cuadrada)

Las especificaciones pueden cambiar sin previo aviso.

PÓLIZA DE GARANTÍA

Producto: Generador de tonos y probador de cables

Modelo: HER-254

Marca: Steren



Esta póliza garantiza el producto por el término de un año en todos sus componentes y mano de obra, contra cualquier defecto de fabricación y funcionamiento, a partir de la fecha de entrega.

CONDICIONES

1. Para hacer efectiva la garantía, debe presentarse esta póliza, factura o comprobante de compra y el producto, en el lugar donde fue adquirido o en Electrónica Steren S.A. de C.V.
2. Electrónica Steren S.A de C.V. se compromete a reparar el producto en caso de estar defectuoso, sin ningún cargo al consumidor. Los gastos de transportación serán cubiertos por el proveedor.
3. El tiempo de reparación en ningún caso será mayor a 30 días, contados a partir de la recepción del producto en cualquiera de los sitios donde pueda hacerse efectiva la garantía.
4. El lugar donde se pueden adquirir partes, componentes, consumibles y accesorios, así como hacer válida esta garantía es en cualquiera de las direcciones mencionadas posteriormente.

ESTA PÓLIZA NO SE HARÁ EFECTIVA EN LOS SIGUIENTES CASOS:

1. Cuando el producto ha sido utilizado en condiciones distintas a las normales.
2. Cuando el producto no ha sido operado de acuerdo con el instructivo de uso.
3. Cuando el producto ha sido alterado o reparado por personal no autorizado por Electrónica Steren S.A. de C.V.

El consumidor podrá solicitar que se haga efectiva la garantía ante la propia casa comercial donde adquirió el producto.

Si la presente garantía se extraviara, el consumidor puede recurrir a su proveedor para que le expida otra póliza, previa presentación de la nota de compra o factura respectiva.

DATOS DEL DISTRIBUIDOR

Nombre del Distribuidor _____

Domicilio _____

Fecha de entrega _____

ELECTRÓNICA STEREN S.A. DE C.V.

Biólogo Maximino Martínez, núm. 3408, col. San Salvador Xochimanca, Azcapotzalco, Ciudad de México, C.P. 02870, RFC: EST850628-K51

STEREN PRODUCTO EMPACADO S.A. DE C.V.

Autopista México-Querétaro, Km 26.5, sin número, Nave Industrial 3-A, col. Lomas de Boulevares, Tlalnepantla de Baz, Estado de México, C.P. 54020, RFC: SPE-941215-H43

En caso de que tu producto presente alguna falla, o si tienes alguna duda o pregunta, por favor, llama a nuestro Centro de Atención a Clientes, en donde con gusto te atenderemos en todo lo relacionado con tu producto Steren.

Centro de Atención a Clientes: (55) 15 16 60 00



Atención a clientes
(55) 1516 6000

 /steren.mexico
 @steren.oficial
 SterenMedia

comentarios@steren.com.mx

www.steren.com.mx

