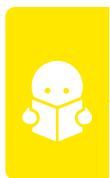


IMPORTANTE



Por favor, lee completamente y con atención este instructivo, antes de realizar cualquier acción con el equipo, para saber cómo utilizarlo adecuadamente.

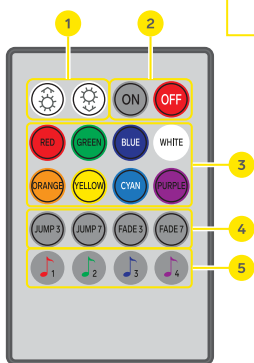
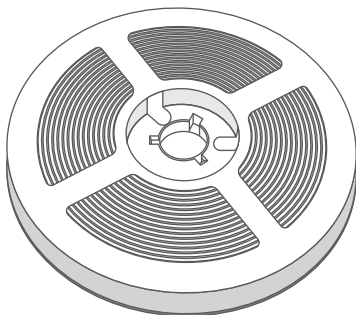
La información es presentada únicamente como referencia; debido a actualizaciones pueden existir diferencias. Las imágenes mostradas son ilustrativas. El diseño y el funcionamiento del producto pueden variar sin previo aviso. Consulta nuestra página www.steren.com para obtener la versión más reciente de este manual.

PRECAUCIONES ⚠

- Este producto es para uso exclusivo en interiores.
- No dejes que tenga contacto con líquidos.
- Evita encender la tira mientras esté enrollada, ya que esto puede generar un aumento de temperatura y dañarla.
- Limpiala con un paño suave y seco.
- No la expongas al fuego ni a fuentes de calor.
- No realices cortes en el material protector del controlador.
- Evita que el cable esté tensado.
- Los niños deben ser supervisados para asegurarse de que no empleen el aparato como juguete.
- Este aparato no se destina para utilizarse por personas (incluyendo niños) cuyas capacidades físicas, sensoriales o mentales sean diferentes o estén reducidas, o carezcan de experiencia o conocimiento.
- Este producto solo debe alimentarse a la tensión extra-baja con la que se marca el producto.

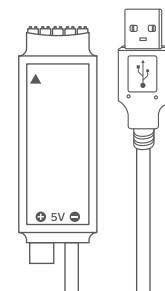
PARTES Y CONTENIDO

Tira LED



1. Aumentar o disminuir el brillo
2. Encendido / Apagado
3. Iluminación en colores fijos
4. Efectos de animación
5. Modos audio rítmicos

Controlador

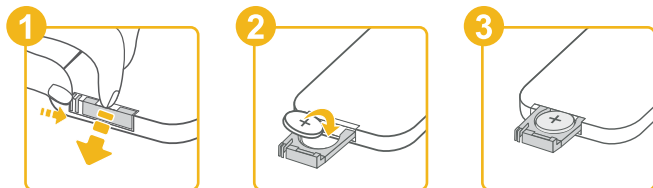
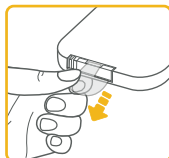


PRIMER USO DEL CONTROL Y REEMPLAZO DE LA PILA

Al utilizar el control por primera vez, retira el plástico de la pila.

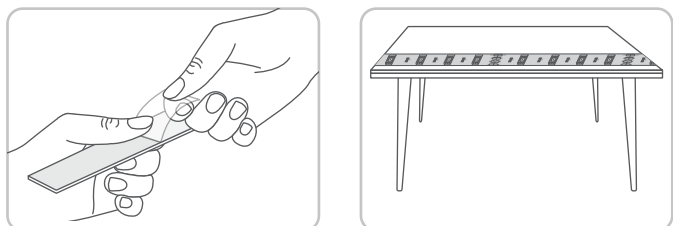
Reemplazo de la pila

Abre el compartimento de la pila, y coloca una nueva pila tipo botón CR2025. Respeta la orientación de la polaridad.



INSTALACIÓN

1. Selecciona una superficie lisa y plana para colocar la tira. Asegúrate de que esté libre de polvo y residuos.
2. Retira el protector de la parte posterior de la tira LED.
3. Coloca la tira y presiónala sobre toda la superficie, para asegurar una buena adherencia.



PÓLIZA DE GARANTÍA

Producto: Tira LED multicolor RGB
Modelo: GAD-LED2
Marca: Steren



Esta póliza garantiza el producto por el término de un año en todos sus componentes y mano de obra, contra cualquier defecto de fabricación y funcionamiento, a partir de la fecha de entrega.

CONDICIONES

1. Para hacer efectiva la garantía, debe presentarse esta póliza o factura o comprobante de compra y el producto, en el lugar donde fue adquirido o en Electrónica Steren S.A. de C.V.
2. Electrónica Steren S.A. de C.V. se compromete a reparar el producto en caso de estar defectuoso, sin ningún cargo al consumidor. Los gastos de transportación serán cubiertos por el proveedor.
3. El tiempo de reparación en ningún caso será mayor a 30 días, contados a partir de la recepción del producto en cualquiera de los sitios donde pueda hacerse efectiva la garantía.
4. El lugar donde se pueden adquirir partes, componentes, consumibles y accesorios, así como hacer válida esta garantía es en cualquiera de las direcciones mencionadas posteriormente.

ESTA PÓLIZA NO SE HARÁ EFECTIVA EN LOS SIGUIENTES CASOS:

1. Cuando el producto ha sido utilizado en condiciones distintas a las normales.
2. Cuando el producto no ha sido operado de acuerdo con el instructivo de uso.
3. Cuando el producto ha sido alterado o reparado por personal no autorizado por Electrónica Steren S.A. de C.V.

El consumidor podrá solicitar que se haga efectiva la garantía ante la propia casa comercial donde adquirió el producto. Si la presente garantía se extraviara, el consumidor puede recurrir a su proveedor para que le expida otra póliza, previa presentación de la nota de compra o factura respectiva.

DATOS DEL DISTRIBUIDOR

Nombre del Distribuidor _____
Domicilio _____
Fecha de entrega _____

ELECTRÓNICA STEREN S.A. DE C.V.
Biólogo Maximino Martínez, núm. 3408, col. San Salvador Xochimanca, Azcapotzalco, Ciudad de México, C.P. 02870, RFC: EST850628K51

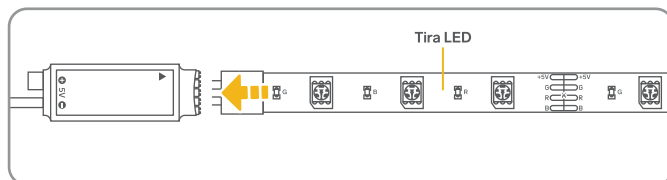
STEREN PRODUCTO EMPACADO S.A. DE C.V.
Autopista México-Querétaro, Km 26.5, sin número, Nave Industrial 3-A, col. Lomas de Bulevares, Tlalpanhantla de Baz, Estado de México, C.P. 54020, RFC: SPE941215H43

En caso de que tu producto presente alguna falla, o si tienes alguna duda o pregunta, por favor, llama a nuestro Centro de Atención a Clientes, en donde con gusto te atenderemos en todo lo relacionado con tu producto Steren.

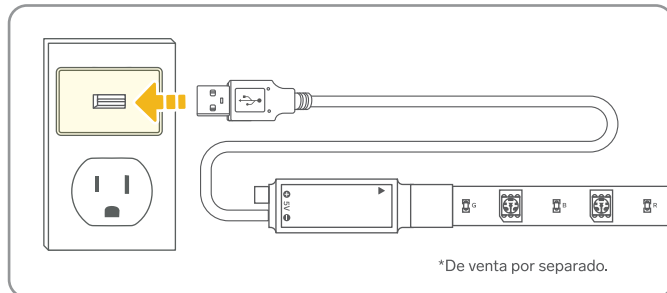
Centro de Atención a Clientes: (55) 15 16 60 00

CONEXIÓN

1. Une el controlador con el conector macho de la tira LED, como se muestra en la ilustración:

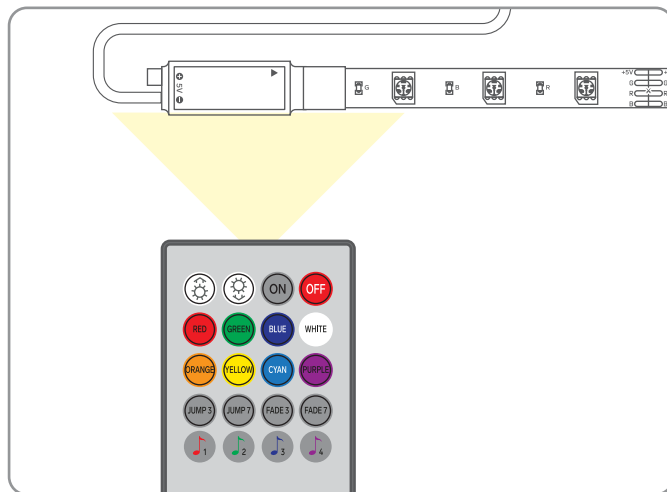


2. Conecta un convertidor de voltaje* (5 V 1 A) a una toma eléctrica. Después, conecta el plug USB del controlador en el convertidor.



*De venta por separado.

3. Apunta el control remoto hacia el controlador (a una distancia de no más de 2 metros) y presiona el botón de encendido.



4. Comienza a cambiar la iluminación de la tira con el control remoto.

ESPECIFICACIONES

Alimentación: 5 V $\overline{=}$ 1 A (x USB)
60 LED RGB
Longitud de la tira: 2 m

Control remoto
Alimentación: 3 V $\overline{=}$ (1 x CR2025)