

Repetidor Wi-Fi de doble banda

Manual de instrucciones



COM-8300
V0.0 / 0222B

IMPORTANTE



Por favor, lee completamente y con atención este instructivo, antes de realizar cualquier acción con el equipo, para saber cómo utilizarlo adecuadamente.

La información es presentada únicamente como referencia; debido a actualizaciones pueden existir diferencias. Las imágenes mostradas son ilustrativas. El diseño y el funcionamiento del producto pueden variar sin previo aviso. Consulta nuestra página www.steren.com para obtener la versión más reciente de este manual.

PRECAUCIONES

- No coloques objetos pesados sobre el equipo.
- Evita que tenga contacto con agua o con líquidos,
- Límpialo con un paño suave y seco.
- No uses ni almacenes el producto en ambientes húmedos o polvosos.
- No expongas el equipo a temperaturas extremas.
- No intentes desarmar ni reparar el equipo.
- Cualquier reparación no autorizada anulará la garantía.
- No deseches el producto en tiraderos comunes. Contacta a la autoridad encargada del correcto tratamiento de residuos o desechos electrónicos en tu localidad, o acude a una planta de reciclaje.
- Los niños deben ser supervisados para asegurarse de que no empleen el aparato como juguete.

La operación de este equipo está sujeta a las siguientes dos condiciones: (1) es posible que este equipo o dispositivo no cause interferencia perjudicial y (2) este equipo o dispositivo debe aceptar cualquier interferencia, incluyendo la que pueda causar su operación no deseada.

Información preliminar del equipo

Nombre de la red: **Steren COM-8300 2.4G | Steren COM-8300 5G**

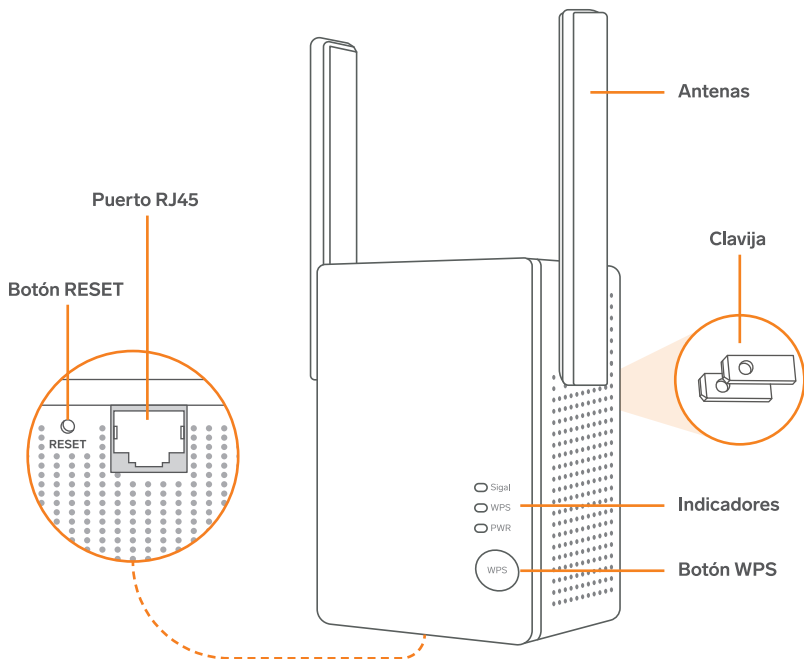
URL: **www.sterenxtender.local/**

Contraseña: (ninguna)

ÍNDICE

DESCRIPCIÓN	4
INSTALACIÓN	5
RESTABLECIMIENTO DEL SISTEMA	6
CONFIGURACIÓN	7
DESCRIPCIÓN DE OPCIONES	10
ESPECIFICACIONES	16

DESCRIPCIÓN

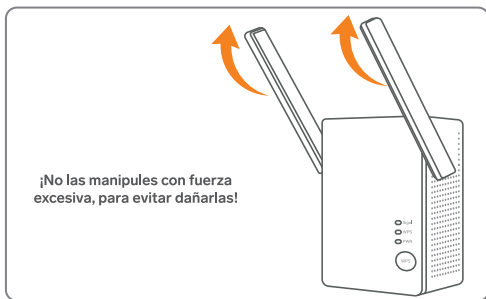


Indicadores

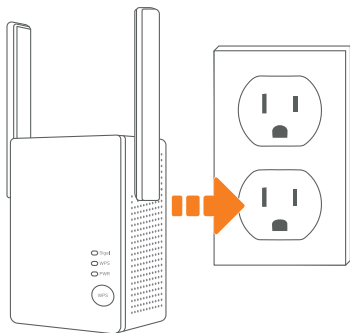
Indicador	Estado	Descripción
Signal	Azul fijo	El repetidor está conectado a un router Wi-Fi y su posición es adecuada
	Rojo fijo	El repetidor está conectado a una señal Wi-Fi, pero está ubicado demasiado lejos del router
	Apagado	El repetidor no está conectado a un router Wi-Fi
WPS	Encendido	Una conexión WPS fue establecida
	Destellando	Una conexión WPS está siendo establecida
	Apagado	La conexión WPS está desactivada
PWR	Encendido	El equipo ha sido conectado y está operando adecuadamente
	Apagado	El equipo está desconectado

INSTALACIÓN

- 1 Extiende cuidadosamente las antenas del repetidor.



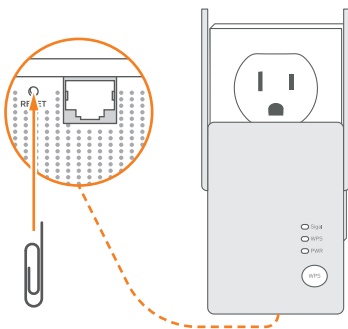
2 Enchufa el repetidor en un contacto eléctrico.



Se recomienda colocarlo en un punto intermedio entre el módem principal y el lugar en donde se requiere recibir señal.

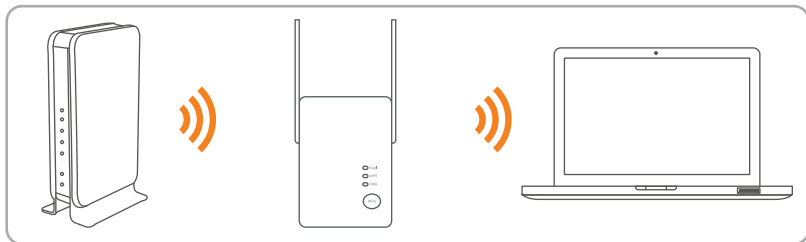
RESTABLECIMIENTO DEL SISTEMA

Si por algún motivo requieres regresar el equipo a los parámetros establecidos de fábrica, conecta el repetidor a un contacto eléctrico, luego, presiona el botón de **RESET** con un clip durante 2 segundos y espera hasta que el sistema vuelva a cargarse.

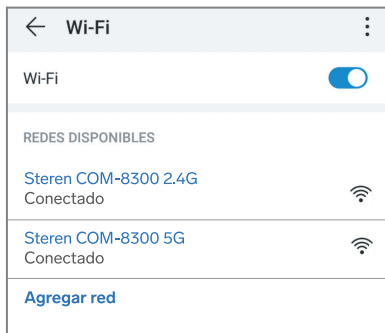


CONFIGURACIÓN

El repetidor (COM-8300) recibe una señal Wi-Fi desde un router y la amplía hacia otras zonas más alejadas.



- 1 En tu dispositivo móvil, ingresa a la lista de redes Wi-Fi, y conéctate a **Steren COM-8300 2.4G** o **Steren COM-8300 5G**.



- 2 Al conectarte desde un celular o una computadora, se abrirá automáticamente el Asistente de configuración; si no es así, en un navegador, ingresa a la dirección **www.sterenextender.local/**



- 3 Se sugiere cambiar el idioma del sistema a **Español** en el menú de opciones.

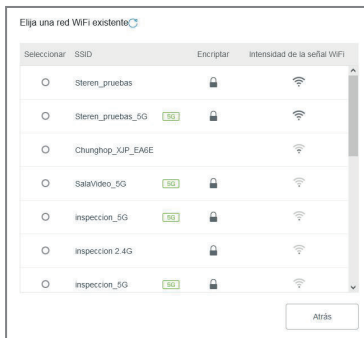


- 4 Asigna una contraseña para acceder al sistema del repetidor y después selecciona **Siguiente**. Si no deseas asignar una contraseña, selecciona **Ahora no**.



- 5 Selecciona una de las redes Wi-Fi al alcance de tu dispositivo. **Si no se visualiza la red que quieres, es probable que esté fuera de rango y requerirás acercarte un poco más al repetidor.**

Como recomendación para el aprovechamiento del rendimiento del dispositivo, se sugiere conectarlo a redes 5G.



- 6 Escribe la contraseña de la red a la que conectarás el repetidor, (esta será la misma para la nueva red). Selecciona **Extender** y espera hasta que se configure el sistema.

*Observa que el nombre de la red se asigna automáticamente con una terminación **EXT**. Lo puedes cambiar siempre que no sea el mismo que el de la red original.*



- 7 Si conservaste el nombre de red autoasignado, busca en tus dispositivos la red que termine en **EXT** y conéctate a ella.



DESCRIPCIÓN DE OPCIONES

- 1 Mientras estés conectado a la red del repetidor, desde un navegador, ingresa a la dirección **www.sterenextender.local/**



- 2 Si asignaste una contraseña, ingrésala para tener acceso; de lo contrario, espera a que se muestre la página principal.

Dispositivos bloqueados

Lista de usuarios

SSID de las redes



Opciones

Estado de la red

A continuación, se describen los apartados de las opciones.

Estado

Se muestran los detalles generales de la red. (Esta opción es la que aparece como principal del sistema y que se describió en el apartado anterior).

Si das clic en **Dispositivo(s) en línea**, puedes acceder a la visualización de los equipos conectados a la red.



Dispositivo en línea (2)

Nombre del Dispositivo	Tipo de conexión	Dirección MAC	Añadir a la Lista de Bloqueo
LT-COR-MER-J... <input checked="" type="checkbox"/>	2.4G	E0:D4:E8:85:93:1E	Host local
Unknow <input checked="" type="checkbox"/>	5G	82:B2:7B:88:9E:23	<input type="button" value="Bloquear"/>

En cada dispositivo, excepto en el que está administrando, aparecerá **Bloquear** como una opción para añadir el equipo a la **Lista de bloqueo**, para que este ya no tenga acceso a la red de forma permanente o hasta que se elimine de la **Lista de bloqueo**.

Al seleccionar **Lista de Bloqueo**, puedes visualizar los equipos a los que se les niega el acceso y con ello la opción de **Desbloquear** que permite volver a admitir un equipo en la red.



Lista de bloqueo

Nombre del Dispositivo	Dirección MAC	Eliminar de la Lista de Bloqueo
Unknow	7E:56:68:D5:D0:D6	<input type="button" value="Desbloquear"/>

El esquema de conexión muestra el porcentaje de señal que recibe el repetidor desde el módem principal. Se considera:

- Óptimo - Igual o superior a 80%
- Medio - Igual o superior a 60%
- Débil - Inferior a 60%

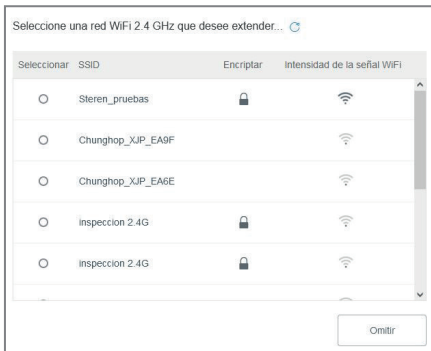


Ten en cuenta estos valores para decidir si es conveniente acercarse más al repetidor o si aún puedes alejarlo un poco del módem.

Extender

Permite seleccionar una nueva red a la cual conectarse.

1. Selecciona la nueva red que deseas repetir y escribe su contraseña.
2. Selecciona **Siguiente** para guardar la configuración, y espera hasta que se reinicie el sistema.
3. Conéctate a la nueva red con terminación **EXT**.



WiFi Config

Edita los nombres de los SSID que genera el repetidor, así como sus contraseñas.

Red a 2.4 GHz

SSID: Ocultar WiFi

Contraseña WiFi: Sin contraseña

Red a 5 GHz

SSID: Ocultar WiFi

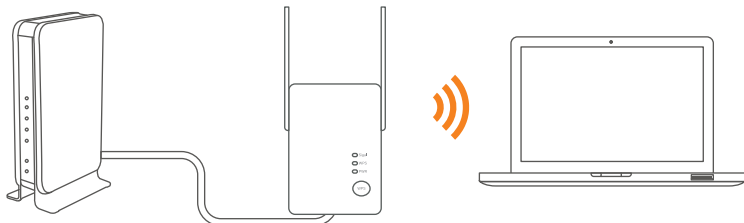
Contraseña WiFi: Sin contraseña

Funciones

Muestra el tipo de uso actual del equipo.

Para cambiar a **Modo AP** (Punto de Acceso), selecciona esta opción y después da clic en **Cambiar Modo**.

Al elegir esta opción, requerirás conectar un cable de red en el puerto RJ45 desde el repetidor hasta el módem.



Administración

Permite acceder a la administración del sistema para realizar alguna de las siguientes operaciones:

- Cambiar o asignar la contraseña de acceso al sistema.
- Reiniciar el equipo (por algún mal funcionamiento).
- Restablecer el equipo a los parámetros predefinidos de fábrica. (Borra toda la configuración actual hecha por el usuario).
- Exportar informes. (Descarga un archivo con los registros de eventos del sistema).
- Actualizar firmware.¹

¹Consulta al área de Atención a Clientes de Steren, antes de realizar esta operación.

Establecer contraseña de inicio de sesión

Contraseña anterior:

Nueva contraseña:

Confirmar:

Reiniciar:

Reseteo el equipo:

Exportar informes:

Actualización Firmware:

ESPECIFICACIONES

Alimentación: 100 – 240 V~ 50/60 Hz 300 mA 5 W

Standard: IEEE 802.11 b/g/n/a/ac

Potencia de transmisión: 17 dBm máx. (500 mW)

Antena omnidireccional de doble banda externa: 2 dBi

Puerto RJ45: WAN 10/100 Mbps con autonegociación de datos

Velocidad máxima de transferencia de datos: 300 Mbps de forma inalámbrica

Frecuencia: 2,4 GHz y 5 GHz

Temperatura de operación: -10 °C – 65 °C

Temperatura de almacenamiento: -40 °C – 70 °C

Humedad de operación: 10% – 90% sin condensación

Humedad de almacenamiento: 5% – 90% sin condensación

Las especificaciones pueden cambiar sin previo aviso.

PÓLIZA DE GARANTÍA

Producto: Repetidor Wi-Fi de doble banda
Modelo: COM-8300
Marca: Steren



Esta póliza garantiza el producto por el término de un año en todos sus componentes y mano de obra, contra cualquier defecto de fabricación y funcionamiento, a partir de la fecha de entrega.

CONDICIONES

1. Para hacer efectiva la garantía, debe presentarse esta póliza, factura o comprobante de compra y el producto, en el lugar donde fue adquirido o en Electrónica Steren S.A. de C.V.
2. Electrónica Steren S.A. de C.V. se compromete a reparar el producto en caso de estar defectuoso, sin ningún cargo al consumidor. Los gastos de transportación serán cubiertos por el proveedor.
3. El tiempo de reparación en ningún caso será mayor a 30 días, contados a partir de la recepción del producto en cualquiera de los sitios donde pueda hacerse efectiva la garantía.
4. El lugar donde se pueden adquirir partes, componentes, consumibles y accesorios, así como hacer válida esta garantía es en cualquiera de las direcciones mencionadas posteriormente.

ESTA PÓLIZA NO SE HARÁ EFECTIVA EN LOS SIGUIENTES CASOS:

1. Cuando el producto ha sido utilizado en condiciones distintas a las normales.
2. Cuando el producto no ha sido operado de acuerdo con el instructivo de uso.
3. Cuando el producto ha sido alterado o reparado por personal no autorizado por Electrónica Steren S.A. de C.V.

El consumidor podrá solicitar que se haga efectiva la garantía ante la propia casa comercial donde adquirió el producto. Si la presente garantía se extraviara, el consumidor puede recurrir a su proveedor para que le expida otra póliza, previa presentación de la nota de compra o factura respectiva.

DATOS DEL DISTRIBUIDOR

Nombre del Distribuidor _____
Domicilio _____
Fecha de entrega _____

ELECTRÓNICA STEREN S.A. DE C.V.

Biólogo Maximino Martínez, núm. 3408, col. San Salvador Xochimanca, Azcapotzalco, Ciudad de México, C.P. 02870, RFC: EST850628-K51

STEREN PRODUCTO EMPACADO S.A. DE C.V.

Autopista México-Querétaro, Km 26.5, sin número, Nave Industrial 3-A, col. Lomas de Boulevares, Tlalnepantla de Baz, Estado de México, C.P. 54020, RFC: SPE-941215-H43

En caso de que tu producto presente alguna falla, o si tienes alguna duda o pregunta, por favor, llama a nuestro Centro de Atención a Clientes, en donde con gusto te atenderemos en todo lo relacionado con tu producto Steren.

Centro de Atención a Clientes: (55) 15 16 60 00

Atención a clientes
(55) 1516 6000

f /steren.mexico
@ @steren.oficial
▶ SterenMedia

comentarios@steren.com.mx

www.steren.com.mx

