

IMPORTANTE



Por favor, lee completamente y con atención este instructivo, antes de realizar cualquier acción con el equipo, para saber cómo utilizarlo adecuadamente.

La información es presentada únicamente como referencia; debido a actualizaciones pueden existir diferencias. Las imágenes mostradas son ilustrativas. El diseño y el funcionamiento del producto pueden variar sin previo aviso.

Consulta nuestra página www.stereon.com para obtener la versión más reciente del manual de instrucciones.

PRECAUCIONES

- Antes de usar los audífonos, asegúrate de que el volumen de tu equipo esté moderado. Los sonidos con volumen alto pueden producir graves daños al oído.
- Evita utilizar los audífonos mientras realizas una actividad que requiera tu atención. Es peligroso incrementar demasiado el volumen, al no poder oír los sonidos del exterior.
- Antes de utilizarlos, carga al 100% la batería.
- No uses ni almacenes los audífonos en lugares donde existan goteras o salpicaduras.
- Limpialos con un paño suave y seco o con un cepillo de cerdas suaves.
- Los niños deben supervisarse para asegurarse de que no empleen el aparato como juguete.

La operación de este equipo está sujeta a las siguientes dos condiciones: (1) es posible que este equipo o dispositivo no cause interferencia perjudicial y (2) este equipo o dispositivo debe aceptar cualquier interferencia, incluyendo la que pueda causar su operación no deseada.

ESPECIFICACIONES

Alimentación: 5 V $\overline{\text{DC}}$ 500 mA (x USB)

Versión de Bluetooth: Ver. 5

Perfiles soportados: A2DP, AVRCP, HSP y HFP

Frecuencia RF: 2,4 GHz

Batería: Li-Ion de 3,7 V $\overline{\text{DC}}$ 75 mAh

Potencia nominal: 20 mW x 2

Sensibilidad del auricular: 108 \pm 3 dB @ 1 kHz

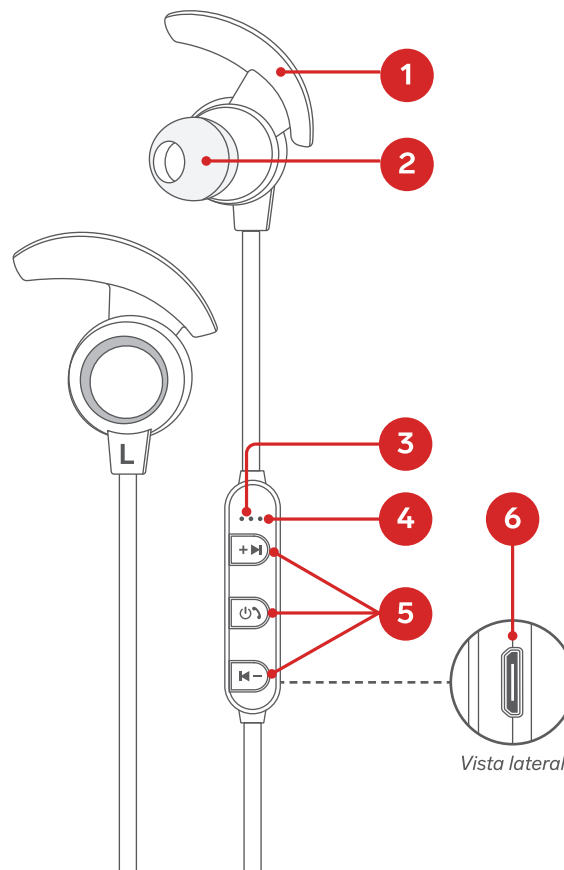
Respuesta de frecuencia del audífono: 20 Hz a 20 000 Hz

Respuesta de frecuencia del micrófono: 30 a 16 kHz

Sensibilidad del micrófono: - 42 \pm 3 dB @ 1 kHz

Las especificaciones pueden variar sin previo aviso.

PARTES



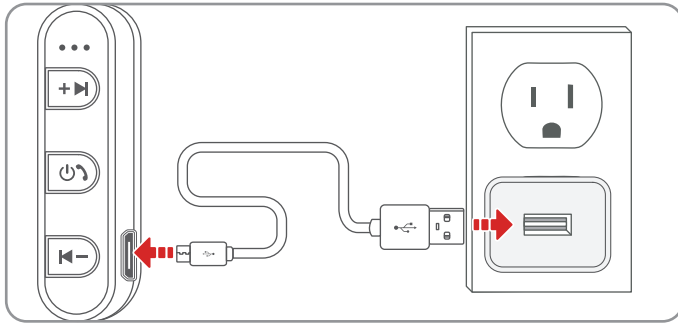
- | | |
|--------------------|-------------------------|
| 1. Sujetador | 4. Micrófono |
| 2. Auricular | 5. Botones multifunción |
| 3. Indicadores LED | 6. Puerto micro USB |

Cable USB a micro USB



CÓMO CARGAR LA BATERÍA

Se recomienda usar un adaptador¹ de corriente de 5 V= 500 mA

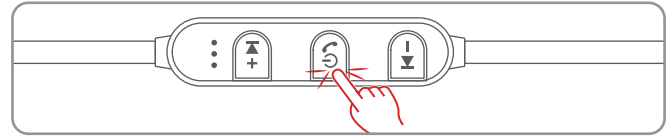


Durante el proceso de carga, el indicador LED permanecerá encendido en rojo; al finalizar la carga, cambiará a color azul.

¹Se vende por separado.

VINCULACIÓN BLUETOOTH

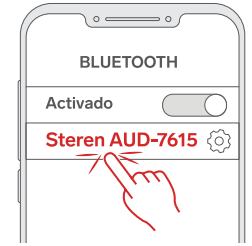
- 1 Mantén presionado el botón central hasta que los indicadores LED destellen alternadamente en color rojo y azul.



- 2 En la lista de dispositivos Bluetooth, busca y selecciona **Steren AUD-7615**.

El indicador LED destellará lentamente en color azul, cuando los audífonos estén vinculados.

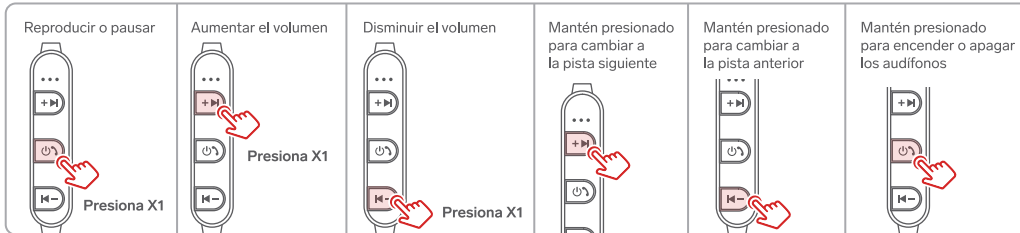
Cada vez que enciendas los audífonos, se conectarán automáticamente con el último dispositivo vinculado.



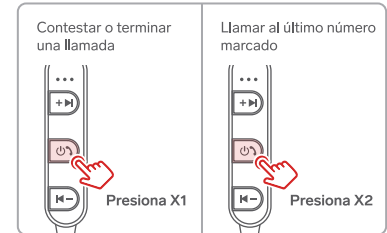
MODO DE USO

Presiona los botones de la siguiente forma, para realizar distintas funciones:

A. Reproducción de música



B. Manos libres



Las funciones pueden variar, dependiendo del equipo y del sistema operativo del mismo.

PÓLIZA DE GARANTÍA

Producto: Audífonos Bluetooth Sport
Modelo: AUD-7615
Marca: Steren



Esta póliza garantiza el producto por el término de un año en todos sus componentes y mano de obra, y tres meses en la batería, contra cualquier defecto de fabricación y funcionamiento, a partir de la fecha de entrega.

CONDICIONES

1. Para hacer efectiva la garantía, debe presentarse esta póliza, factura o comprobante de compra y el producto, en el lugar donde fue adquirido o en Electrónica Steren S.A. de C.V.
2. Electrónica Steren S.A. de C.V. se compromete a reparar el producto en caso de estar defectuoso, sin ningún cargo al consumidor. Los gastos de transportación serán cubiertos por el proveedor.
3. El tiempo de reparación en ningún caso será mayor a 30 días, contados a partir de la recepción del producto en cualquiera de los sitios donde pueda hacerse efectiva la garantía.
4. El lugar donde se pueden adquirir partes, componentes, consumibles y accesorios, así como hacer válida esta garantía es en cualquiera de las direcciones mencionadas posteriormente.

ESTA PÓLIZA NO SE HARÁ EFECTIVA EN LOS SIGUIENTES CASOS:

- 1.- Cuando el producto ha sido utilizado en condiciones distintas a las normales.
- 2.- Cuando el producto no ha sido operado de acuerdo con el instructivo de uso.
- 3.- Cuando el producto ha sido alterado o reparado por personal no autorizado por Electrónica Steren S.A. de C.V.

El consumidor podrá solicitar que se haga efectiva la garantía ante la propia casa comercial donde adquirió el producto.

Si la presente garantía se extraviara, el consumidor puede recurrir a su proveedor para que le expida otra póliza, previa presentación de la nota de compra o factura respectiva.

DATOS DEL DISTRIBUIDOR

Nombre del Distribuidor _____
Domicilio _____
Fecha de entrega _____

ELECTRÓNICA STEREN S.A. DE C.V.

Biólogo Maximino Martínez, núm. 3408, col. San Salvador Xochimanca, Azcapotzalco, Ciudad de México, C.P. 02870, RFC: EST850628-K51

STEREN PRODUCTO EMPACADO S.A. DE C.V.

Autopista México-Querétaro, Km 26.5, sin número, Nave Industrial 3-A, col. Lomas de Boulevares, Tlalnepantla de Baz, Estado de México, C.P. 54020, RFC: SPE-941215-H43

En caso de que tu producto presente alguna falla, o si tienes alguna duda o pregunta, por favor, llama a nuestro Centro de Atención a Clientes, en donde con gusto te atenderemos en todo lo relacionado con tu producto Steren.
Centro de Atención a Clientes: (55) 15 16 60 00