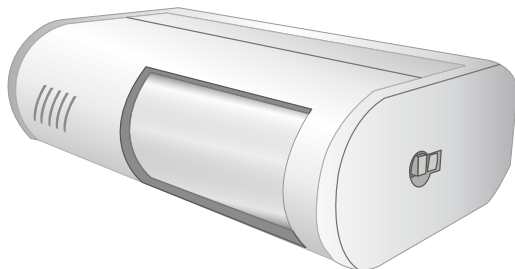


ALA-034

Alarma o timbre con sensor de movimiento



V0.0 / 0517v

MANUAL DE INSTRUCCIONES

IMPORTANTE

Antes de utilizar el producto, lea cuidadosamente este instructivo para evitar cualquier mal funcionamiento. La información presentada sirve únicamente como referencia sobre el producto. Debido a actualizaciones pueden existir diferencias. Consulte nuestra página web www.steren.com para obtener la versión más reciente de este manual.

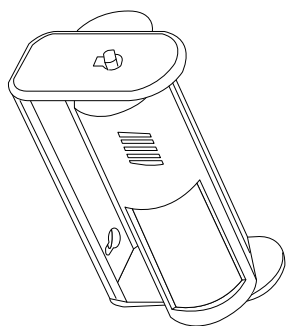
PRECAUCIONES

- Siempre utilice un paño seco y suave para limpiar el dispositivo.
- No lo use ni lo almacene en lugares donde existan goteras y salpicaduras.
- No coloque objetos pesados sobre el dispositivo.
- Evite las caídas del equipo; podría causar daños severos.
- Este producto NO es un juguete; manténgalo fuera del alcance de los niños.

COLOCACIÓN DE LA BATERÍA

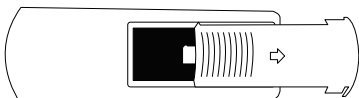
1

Para tener acceso al compartimento de batería. Gire la base como se muestra en la imagen.



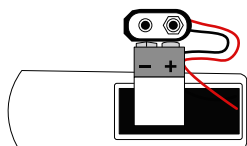
2

Deslice la tapa y retírela.



3

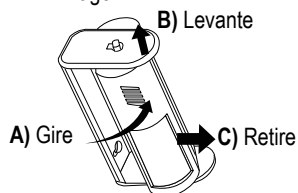
Saque el broche y coloque una batería de 9 V. Tenga cuidado con la polaridad.



INSTALACIÓN DE LA BASE

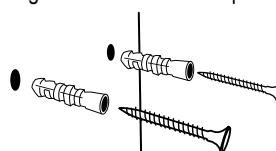
1

Con cuidado retire la base como se muestra en la imagen.



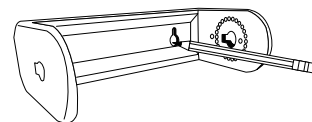
3

Realice las perforaciones. Inserte taquetes y luego coloque los tornillos cuidando que sobresalgan algunos milímetros de la pared.



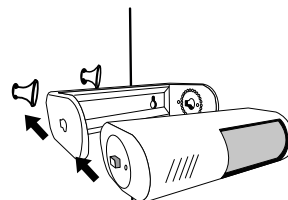
2

Utilice la base para realizar marcas de perforación sobre la superficie donde va a instalar el dispositivo.



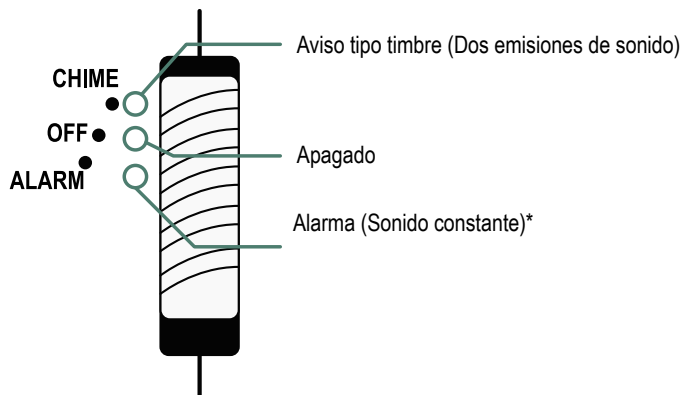
4

Coloque nuevamente el dispositivo sobre la base y móntelo sobre los tornillos.



MODO DE USO

Deslice el interruptor para seleccionar un modo de alerta. Espere al menos 30 segundos para que se active. Al detectar movimiento el dispositivo sonará de acuerdo con el modo de alerta elegido.



* Para silenciar la alarma deslice el interruptor a la posición OFF

ESPECIFICACIONES

Alimentación: 9 V --- (1 x 6LR61)

Velocidad de detección de movimiento: 0,6 - 1,5 m/s

Temperatura de operación: -20 a 40°C

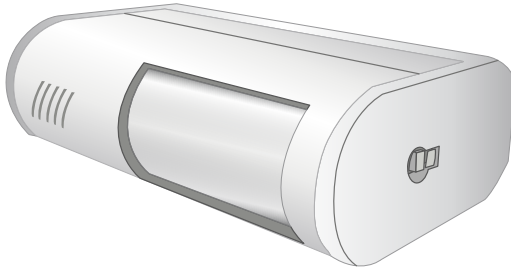
Consumo: 0,5 W/h

Consumo en espera: No aplica

Las especificaciones pueden cambiar sin previo aviso

ALA-034

MOTION SENSOR



V0.0 / 0517v

USER MANUAL

IMPORTANT

Before to use the product, please read carefully this manual to avoid any malfunction. The info in this manual is shown as reference. Due to updates can exist differences. Consult our website www.steren.com to obtain the current version of this manual.

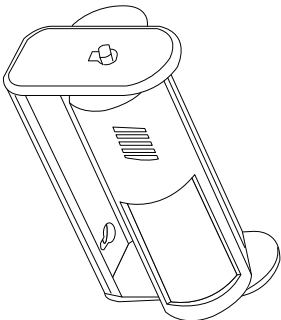
CAUTIONS

- Always use a soft and dry cloth to clean it.
- Don't use or store the device in places where exist water or splashes.
- Don't place heavy objects over the
- Avoid dropping the device, it could cause severe damage.
- This product is NOT a toy; keep it away from children.

BATTERY PLACEMENT

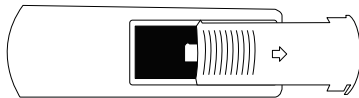
1

To have access to battery compartment. Turn the base as shown below.



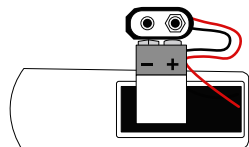
2

Remove the battery compartment cover.



3

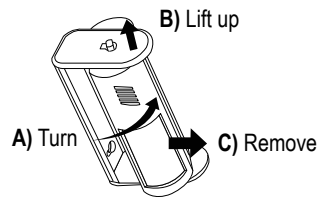
Take out the holder and insert a 9V battery. Ensure that the polarity is right.



INSTALLATION OF THE SUPPORT

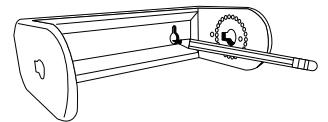
1

Carefully remove the base as shown below.



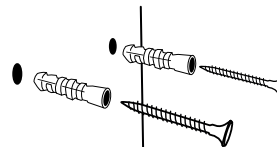
2

Use the support to make drill marks into the surface where you want to install the device.



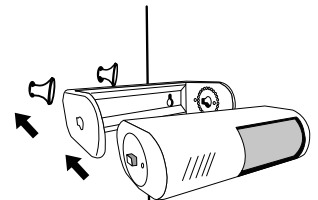
3

Drill. Then insert anchors and screws, ensure that the screws sticks out from the wall some milimetres.



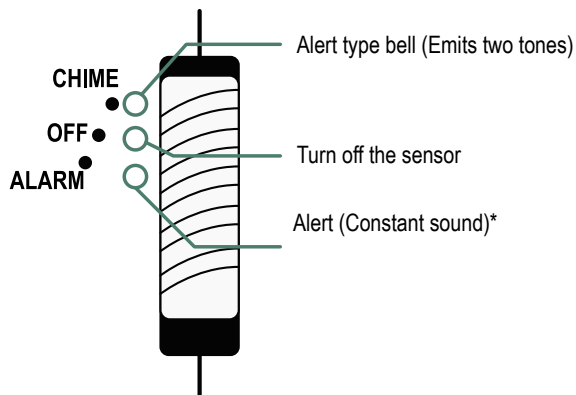
4

Set the device into the base again and the sensor on the screws.



HOW TO USE

Slide the switch to select an alert mode. You must wait for 30 seconds until the alert is ready. When the sensor detects movement will sound according with the alert mode.



* To mute the alarm, slide the switch to OFF.

SPECIFICATIONS

- Input: 9 V --- (1 x 6LR61)
- Motion detection speed: 0.6 – 1.5 m/s
- Operating temperature: -20 to 40°C
- Consumption: 0.5 W/h
- Stand-by power consumption: Not applicable

Specifications may change without notice