

**IMPORTANTE**



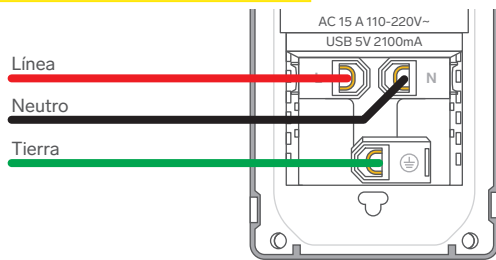
Por favor, lee completamente y con atención este instructivo, antes de realizar cualquier acción con el equipo, para saber cómo utilizarlo adecuadamente.

La información es presentada únicamente como referencia; debido a actualizaciones pueden existir diferencias. Las imágenes mostradas son ilustrativas. El diseño y el funcionamiento del producto pueden variar sin previo aviso. Consulta nuestra página [www.stereon.com](http://www.stereon.com) para obtener la versión más reciente de este manual.

**PRECAUCIONES** ⚠

- No coloques objetos pesados sobre el equipo.
- No uses ni almacenes el contacto en lugares con goteras, humedad o salpicaduras.
- Límpialo con un paño suave y seco.
- No excedas la corriente máxima soportada por la salida (15 A) ni la carga máxima (1 800 W).
- No uses el contacto para aplicaciones eléctricas que requieran derivación a tierra física.
- Mantente al pendiente de la recarga de dispositivos electrónicos.
- Este equipo es para uso exclusivo en interiores.
- Los niños deben ser supervisados para asegurarse de que no empleen el aparato como juguete.

**CONEXIÓN**



**ESPECIFICACIONES**

Alimentación: 110 – 220 V~ 50/60 Hz 15 A máx.  
Carga máxima: 1 800 W

**Salida por puerto:**  
Un puerto USB C: 5 V $\approx$  2,1 A  
Un puerto USB A: 5 V $\approx$  2,1 A  
USB C + USB A: 5 V $\approx$  1 A / por puerto

**PÓLIZA DE GARANTÍA**

Producto: Doble contacto con cargador USB y USB C  
Modelo: 905-134  
Marca: Stereon



Esta póliza garantiza el producto por el término de un año en todos sus componentes y mano de obra, contra cualquier defecto de fabricación y funcionamiento, a partir de la fecha de entrega.

**CONDICIONES**

- 1.- Para hacer efectiva la garantía, debe presentarse esta póliza o factura o comprobante de compra y el producto, en el lugar donde fue adquirido o en Electrónica Stereon S.A. de C.V.
- 2.- Electrónica Stereon S.A. de C.V. se compromete a reparar el producto en caso de estar defectuoso, sin ningún cargo al consumidor. Los gastos de transportación serán cubiertos por el proveedor.
- 3.- El tiempo de reparación en ningún caso será mayor a 30 días, contados a partir de la recepción del producto en cualquiera de los sitios donde pueda hacerse efectiva la garantía.
- 4.- El lugar donde se pueden adquirir partes, componentes, consumibles y accesorios, así como hacer válida esta garantía es en cualquiera de las direcciones mencionadas posteriormente.

**ESTA PÓLIZA NO SE HARÁ EFECTIVA EN LOS SIGUIENTES CASOS:**

- 1.- Cuando el producto ha sido utilizado en condiciones distintas a las normales.
- 2.- Cuando el producto no ha sido operado de acuerdo con el instructivo de uso.
- 3.- Cuando el producto ha sido alterado o reparado por personal no autorizado por Electrónica Stereon S.A. de C.V.

El consumidor podrá solicitar que se haga efectiva la garantía ante la propia casa comercial donde adquirió el producto.  
Si la presente garantía se extraviara, el consumidor puede recurrir a su proveedor para que le expida otra póliza, previa presentación de la nota de compra o factura respectiva.

**DATOS DEL DISTRIBUIDOR**

Nombre del Distribuidor \_\_\_\_\_  
Domicilio \_\_\_\_\_  
Fecha de entrega \_\_\_\_\_

**ELECTRÓNICA STERON S.A. DE C.V.**

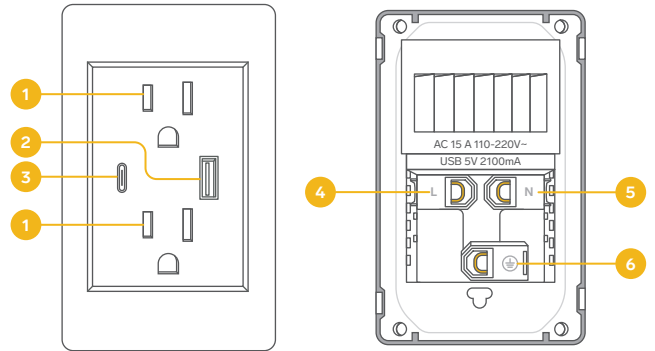
Biólogo Maximino Martínez, núm. 3408, col. San Salvador Xochimanca, Azcapotzalco, Ciudad de México, C.P. 02870, RFC: EST850628-K51

**STERON PRODUCTO EMPACADO S.A. DE C.V.**

Autopista México-Querétaro, Km 26.5, sin número, Nave Industrial 3-A, col. Lomas de Boulevard, Tlalnepan de Baz, Estado de México, C.P. 54020, RFC: SPE-941215-H43

En caso de que tu producto presente alguna falla, o si tienes alguna duda o pregunta, por favor, llama a nuestro **Centro de Atención a Clientes**, en donde con gusto te atenderemos en todo lo relacionado con tu producto Stereon: (55) 15 16 60 00

**DESCRIPCIÓN**

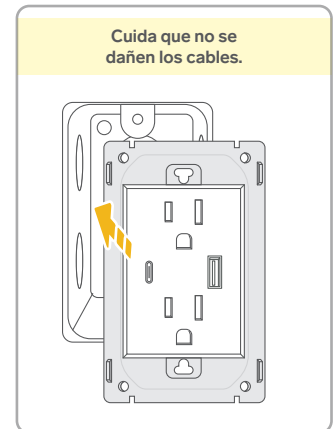
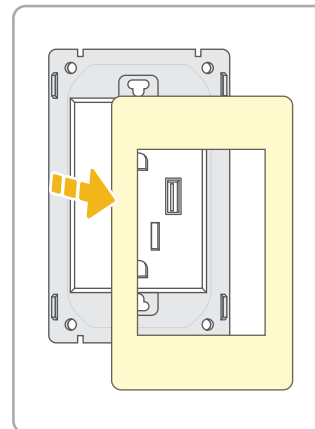


1. Tomas eléctricas
2. Puerto de carga USB
3. Puerto de carga USB C

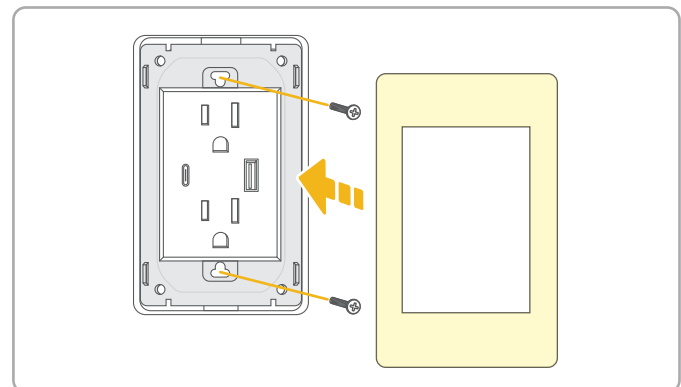
4. Conexión a línea
5. Conexión a neutro
6. Conexión a tierra

**INSTALACIÓN**

- 1 Retira la placa decorativa liberando los seguros que están detrás de la placa metálica.
- 2 Coloca el contacto doble (ya conectado eléctricamente) dentro de la chalupa.



- 3 Atornilla el contacto a la chalupa. Después, coloca la placa decorativa.



**MODO DE USO**

Conecta tu dispositivo en el puerto correspondiente. Si se usa un solo puerto de carga, ya sea el USB C o el USB, la salida del cargador será de 2.1 A. Sin embargo, si se usan los dos puertos al mismo tiempo, la salida será de 1 A por puerto.